

## ДОКУМЕНТАЦИЯ

по планировке территории (проект планировки территории и проект межевания территории) в границах кадастровых кварталов 26:12:011604, 26:12:011001, 26:12:010901, 26:12:010904, 26:12:010901, 26:12:010907, 26:12:010909, 26:12:010524 от южной границы земельного участка с кадастровым номером 26:12:011001:3 по улице Фроленко до северо-восточной границы земельного участка с кадастровым номером 26:12:010524:148 города Ставрополя в целях реконструкции линейного объекта (водовода) «Реконструкция водовода Юго-Западного района города Ставрополя от улицы Ленина, 456 до перекрестка улиц Доваторцев и Шпаковской протяженностью 2,1 км с увеличением диаметра до 1200 мм»

Документация по планировке территории (проект планировки территории) в границах кадастровых кварталов 26:12:011604, 26:12:011001, 26:12:010901, 26:12:010904, 26:12:010901, 26:12:010907, 26:12:010909, 26:12:010524 от южной границы земельного участка с кадастровым номером 26:12:011001:3 по улице Фроленко до северо-восточной границы земельного участка с кадастровым номером 26:12:010524:148 города Ставрополя в целях реконструкции линейного объекта (водовода) «Реконструкция водовода Юго-Западного района города Ставрополя от улицы Ленина, 456 до перекрестка улиц Доваторцев и Шпаковской протяженностью 2,1 км с увеличением диаметра до 1200 мм»

### 1. Общая часть.

Документация по планировке территории (проект планировки территории) в границах кадастровых кварталов 26:12:011604, 26:12:011001, 26:12:010901, 26:12:010904, 26:12:010901, 26:12:010907, 26:12:010909, 26:12:010524 от южной границы земельного участка с кадастровым номером 26:12:011001:3 по улице Фроленко до северо-восточной границы земельного участка с кадастровым номером 26:12:010524:148 города Ставрополя в целях реконструкции линейного объекта (водовода) «Реконструкция водовода Юго-Западного района города Ставрополя от улицы Ленина, 456 до перекрестка улиц Доваторцев и Шпаковской, протяженностью 2,1 км с увеличением диаметра до 1200 мм (далее соответственно – проект планировки территории, территория проектирования) разработана на основании приказа муниципального унитарного предприятия «ВОДОКАНАЛ» города Ставрополя от 07.05.2020 № 304 «О подготовке документации по планировке территории в целях проектирования и реконструкции линейного объекта» (далее – Приказ № 304).

Подготовка проекта планировки территории осуществляется для обеспечения устойчивого развития территории города Ставрополя, выделения элементов планировочной структуры, установления параметров планируемого развития элементов планировочной структуры, зоны планируемой реконструкции линейного объекта (водовода) «Реконструкция водовода Юго-Западного района города Ставрополя от улицы Ленина, 456 до перекрестка улиц Доваторцев и Шпаковской, протяженностью 2,1 км с увеличением диаметра до 1200 мм»

(далее – водовод).

Цели и задачи проекта планировки территории:

обеспечение устойчивого развития территории проектирования;

установление границ территорий общего пользования, границы зоны планируемой реконструкции водовода в границах кадастровых кварталов 26:12:011604, 26:12:011001, 26:12:010901, 26:12:010904, 26:12:010901, 26:12:010907, 26:12:010909, 26:12:010524;

выделение элементов планировочной структуры.

Основной задачей проекта планировки территории является реконструкция водовода в границах проекта планировки территории для повышения эффективности его последующего использования.

## 2. Разрешительная документация.

Проект планировки территории подготовлен в соответствии с требованиями Градостроительного кодекса Российской Федерации (далее – ГрК РФ), градостроительными и техническими регламентами, в том числе устанавливающими требования по обеспечению безопасной эксплуатации зданий, строений, сооружений и безопасного использования прилегающих к ним территорий, и с соблюдением технических условий на основании Стратегии социально-экономического развития города Ставрополя до 2035 года, утвержденной решением Ставропольской городской Думы от 26 марта 2021 г. № 547 «Об утверждении Стратегии социально-экономического развития города Ставрополя до 2035 года» (далее – Стратегия социально-экономического развития).

При разработке проекта планировки территории учтены положения:

корректировки генерального плана города Ставрополя на 2010 – 2030 годы, утвержденной решением Ставропольской городской Думы от 03 сентября 2009 г. № 98 «Об утверждении корректировки генерального плана города Ставрополя на 2010 – 2030 годы» (далее – генеральный план города Ставрополя);

Правил землепользования и застройки муниципального образования города Ставрополя Ставропольского края, утвержденных решением Ставропольской городской Думы от 28 июня 2021 г. № 572 «О Правилах землепользования и застройки муниципального образования города Ставрополя Ставропольского края» (далее – Правила);

нормативов градостроительного проектирования муниципального образования города Ставрополя Ставропольского края, утвержденных решением Ставропольской городской Думы от 25 сентября 2019 г. № 375 «О нормативах градостроительного проектирования муниципального образования города Ставрополя Ставропольского края» (далее – нормативы градостроительного проектирования);

Земельного кодекса Российской Федерации (далее – ЗК РФ);

постановления Правительства Российской Федерации от 12 мая 2017 г. № 564 «Об утверждении положения о составе и содержании документации

по планировке территории, предусматривающей размещение одного или нескольких линейных объектов» (далее – Постановление № 564);

СП 42.13330.2016. Свод правил. Градостроительство. Планировка и застройка городских и сельских поселений. Актуализированная редакция СНиП 2.07.01-89\* (далее – Свод правил);

«РДС 30-201-98. Система нормативных документов в строительстве. Руководящий документ системы. Инструкция о порядке проектирования и установления красных линий в городах и других поселениях Российской Федерации», принята постановлением Госстроя Российской Федерации от 06.04.1998 № 18-30 (далее – РДС 30-201-98);

приказа Федеральной службы государственной регистрации, кадастра и картографии от 10.11.2020 № П/0412 «Об утверждении классификатора видов разрешенного использования земельных участков» (далее – классификатор видов разрешенного использования).

Проект планировки территории предусматривает детализацию основных положений генерального плана города Ставрополя по освоению приоритетных направлений градостроительного развития города Ставрополя.

Подготовленный проект планировки территории является основанием для последующей подготовки проектной документации для осуществления строительства, выноса на местность красных линий, линий регулирования застройки, границ земельных участков.

Материалы проекта планировки территории должны учитываться при разработке инвестиционных паспортов территорий и объектов, проектов застройки элементов планировочной структуры, выдаче градостроительных планов земельных участков.

3. Положение о размещении объектов капитального строительства местного значения, характеристиках развития территории проектирования и характеристиках развития систем социального, транспортного обслуживания и инженерно-технического обеспечения.

Проектом планировки территории предусматривается реконструкция водовода.

Проектом планировки территории не предусматривается размещение объектов федерального значения, объектов регионального значения.

Протяженность реконструируемого водовода в границах проекта планировки территории составляет 2,1 км.

Схема прохождения водовода, в отношении которого планируется реконструкция, приведена в приложении 9 к документации по планировке территории (проекту планировки территории и проекту межевания территории) в границах кадастровых кварталов 26:12:011604, 26:12:011001, 26:12:010901, 26:12:010904, 26:12:010901, 26:12:010907, 26:12:010909, 26:12:010524 от южной границы земельного участка с кадастровым номером 26:12:011001:3 по улице Фроленко до северо-восточной границы земельного участка с кадастровым номером 26:12:010524:148 города Ставрополя в целях реконструкции линейного объекта (водовода) «Реконструкция водовода

Юго-Западного района города Ставрополя от улицы Ленина, 456 до перекрестка улиц Доваторцев и Шпаковской, протяженностью 2,1 км с увеличением диаметра до 1200 мм».

Планируемое развитие территории проектирования предполагается осуществлять без разделения на этапы.

Основные технико-экономические показатели проекта планировки территории приводятся в приложении 1 к документации по планировке территории (проекту планировки территории и проекту межевания территории) в границах кадастровых кварталов 26:12:011604, 26:12:011001, 26:12:010901, 26:12:010904, 26:12:010901, 26:12:010907, 26:12:010909, 26:12:010524 от южной границы земельного участка с кадастровым номером 26:12:011001:3 по улице Фроленко до северо-восточной границы земельного участка с кадастровым номером 26:12:010524:148 города Ставрополя в целях реконструкции линейного объекта (водовода) «Реконструкция водовода Юго-Западного района города Ставрополя от улицы Ленина, 456 до перекрестка улиц Доваторцев и Шпаковской, протяженностью 2,1 км с увеличением диаметра до 1200 мм».

Перечень координат характерных точек границ зон планируемой реконструкции водовода представлен в приложении 2 к документации по планировке территории (проекту планировки территории и проекту межевания территории) в границах кадастровых кварталов 26:12:011604, 26:12:011001, 26:12:010901, 26:12:010904, 26:12:010901, 26:12:010907, 26:12:010909, 26:12:010524 от южной границы земельного участка с кадастровым номером 26:12:011001:3 по улице Фроленко до северо-восточной границы земельного участка с кадастровым номером 26:12:010524:148 города Ставрополя в целях реконструкции линейного объекта (водовода) «Реконструкция водовода Юго-Западного района города Ставрополя от улицы Ленина, 456 до перекрестка улиц Доваторцев и Шпаковской, протяженностью 2,1 км с увеличением диаметра до 1200 мм».

Чертеж границы зоны планируемой реконструкции водовода представлен в приложении 8 к документации по планировке территории (проекту планировки территории и проекту межевания территории) для в границах кадастровых кварталов 26:12:011604, 26:12:011001, 26:12:010901, 26:12:010904, 26:12:010901, 26:12:010907, 26:12:010909, 26:12:010524 от южной границы земельного участка с кадастровым номером 26:12:011001:3 по улице Фроленко до северо-восточной границы земельного участка с кадастровым номером 26:12:010524:148 города Ставрополя в целях реконструкции линейного объекта (водовода) «Реконструкция водовода Юго-Западного района города Ставрополя от улицы Ленина, 456 до перекрестка улиц Доваторцев и Шпаковской, протяженностью 2,1 км с увеличением диаметра до 1200 мм».

4. Красные линии в границах проекта планировки территории.

В соответствии со Сводом правил установлены красные линии установлены по границам зон планируемого размещения линейного объекта.

Перечень координат характерных точек красных линий приведен в приложении 3 к документации по планировке территории (проекту планировки территории и проекту межевания территории) в границах кадастровых кварталов 26:12:011604, 26:12:011001, 26:12:010901, 26:12:010904, 26:12:010901, 26:12:010907, 26:12:010909, 26:12:010524 от южной границы земельного участка с кадастровым номером 26:12:011001:3 по улице Фроленко до северо-восточной границы земельного участка с кадастровым номером 26:12:010524:148 города Ставрополя в целях реконструкции линейного объекта (водовода) «Реконструкция водовода Юго-Западного района города Ставрополя от улицы Ленина, 456 до перекрестка улиц Доваторцев и Шпаковской, протяженностью 2,1 км с увеличением диаметра до 1200 мм».

Чертеж красных линий приведен в приложении 7 к документации по планировке территории (проекту планировки территории и проекту межевания территории) в границах кадастровых кварталов 26:12:011604, 26:12:011001, 26:12:010901, 26:12:010904, 26:12:010901, 26:12:010907, 26:12:010909, 26:12:010524 от южной границы земельного участка с кадастровым номером 26:12:011001:3 по улице Фроленко до северо-восточной границы земельного участка с кадастровым номером 26:12:010524:148 города Ставрополя в целях реконструкции линейного объекта (водовода) «Реконструкция водовода Юго-Западного района города Ставрополя от улицы Ленина, 456 до перекрестка улиц Доваторцев и Шпаковской, протяженностью 2,1 км с увеличением диаметра до 1200 мм».

Документация по планировке территории (проект межевания территории) в границах кадастровых кварталов 26:12:011604, 26:12:011001, 26:12:010901, 26:12:010904, 26:12:010901, 26:12:010907, 26:12:010909, 26:12:010524 от южной границы земельного участка с кадастровым номером 26:12:011001:3 по улице Фроленко до северо-восточной границы земельного участка с кадастровым номером 26:12:010524:148 города Ставрополя в целях реконструкции линейного объекта (водовода) «Реконструкция водовода Юго-Западного района города Ставрополя от улицы Ленина, 456 до перекрестка улиц Доваторцев и Шпаковской, протяженностью 2,1 км с увеличением диаметра до 1200 мм»

#### 5. Общая часть.

Документация по планировке территории (проект межевания территории) в границах кадастровых кварталов 26:12:011604, 26:12:011001, 26:12:010901, 26:12:010904, 26:12:010901, 26:12:010907, 26:12:010909, 26:12:010524 от южной границы земельного участка с кадастровым номером 26:12:011001:3 по улице Фроленко до северо-восточной границы земельного участка с кадастровым номером 26:12:010524:148 города Ставрополя в целях реконструкции линейного объекта (водовода) «Реконструкция водовода Юго-Западного района города Ставрополя от улицы Ленина, 456 до перекрестка улиц Доваторцев и Шпаковской, протяженностью 2,1 км с увеличением диаметра до 1200 мм» (далее – проект межевания территории) разработан на основании Приказа № 304.

В процессе разработки проекта межевания территории использовались следующие материалы и нормативно-правовые документы:

ГрК РФ;

ЗК РФ;

Постановление № 564;

классификатор видов разрешенного использования;

СанПиН 2.2.1/2.1.1.1200-03 «Санитарно-защитные зоны и санитарная классификация предприятий, сооружений и иных объектов», утвержденные постановлением Главного государственного санитарного врача Российской Федерации от 25.09.2007 № 74;

РДС 30-201-98;

генеральный план города Ставрополя;

Правила;

нормативы градостроительного проектирования.

#### 6. Основные положения проекта межевания территории.

Основной задачей проекта межевания территории является установление границ образуемых земельных участков.

В проекте межевания территории образование земельных участков предусматривается для реконструкции предусмотренной проектом планировки территории водовода.

В соответствии с приказом Федеральной службы земельного кадастра России от 28.03.2002 № П/256 «О введении местных систем координат» принята система координат МСК – 26 от СК-95.

#### 7. Перечень и сведения о площади образуемых земельных участков.

Трасса реконструируемого водовода расположена на территории муниципального образования города Ставрополя Ставропольского края.

Проект межевания территории разрабатывается в целях определения местоположения границ образуемых и изменяемых земельных участков.

Проект межевания территории разрабатывается на участок от улицы Ленина, 456 до перекрестка улиц Доваторцев и Шпаковской, протяженностью 2,1 км.

Перечень и сведения о площади исходных земельных участков, образуемых земельных участков, которые в том числе будут отнесены к территориям общего пользования представлены в приложении 4 к документации по планировке территории (проекту планировки территории и проекту межевания территории) в границах кадастровых кварталов 26:12:011604, 26:12:011001, 26:12:010901, 26:12:010904, 26612:010901, 26:12:010907, 26:12:010909, 26:12:010524 от южной границы земельного участка с кадастровым номером 26:12:011001:3 по улице Фроленко до северо-восточной границы земельного участка с кадастровым номером 26:12:010524:148 города Ставрополя в целях реконструкции линейного объекта (водовода) «Реконструкция водовода Юго-Западного района города Ставрополя от улицы Ленина, 456 до перекрестка улиц Доваторцев и Шпаковской, протяженностью 2,1 км с увеличением диаметра до 1200 мм».

Перечень координат характерных точек образуемых земельных участков представлен в приложении 5 к документации по планировке территории (проекту планировки территории и проекту межевания территории) в границах кадастровых кварталов 26:12:011604, 26:12:011001, 26:12:010901, 26:12:010904, 26612:010901, 26:12:010907, 26:12:010909, 26:12:010524 от южной границы земельного участка с кадастровым номером 26:12:011001:3 по улице Фроленко до северо-восточной границы земельного участка с кадастровым номером 26:12:010524:148 города Ставрополя в целях реконструкции линейного объекта (водовода) «Реконструкция водовода Юго-Западного района города Ставрополя от улицы Ленина, 456 до перекрестка улиц Доваторцев и Шпаковской, протяженностью 2,1 км с увеличением диаметра до 1200 мм».

В соответствии с п. 5 ст. 43 ГК РФ текстовая часть проекта межевания территории включает в себя сведения о границах территории, в отношении которой утвержден проект межевания, содержащие перечень координат характерных точек этих границ в системе координат, используемой для ведения Единого государственного реестра недвижимости. Координаты характерных точек границ территории, в отношении которой утвержден проект межевания, определяются в соответствии с требованиями к точности определения координат характерных точек границ, установленных в соответствии с настоящим Кодексом для территориальных зон.

Границы территории утвержденного проекта межевания определены по внешним границам образуемых земельных участков.

Перечень координат характерных точек границ территории, в отношении которой утверждается проект межевания территории, приведен в приложении 6 к документации по планировке территории (проекту планировки территории и проекту межевания территории) в границах кадастровых кварталов 26:12:011604, 26:12:011001, 26:12:010901, 26:12:010904, 26612:010901, 26:12:010907, 26:12:010909, 26:12:010524 от южной границы земельного участка с кадастровым номером 26:12:011001:3 по улице Фроленко до северо-восточной границы земельного участка с кадастровым номером 26:12:010524:148 города Ставрополя в целях реконструкции линейного объекта (водовода) «Реконструкция водовода Юго-Западного района города Ставрополя от улицы Ленина, 456 до перекрестка улиц Доваторцев и Шпаковской, протяженностью 2,1 км с увеличением диаметра до 1200 мм».

Чертеж границ образуемых земельных участков) приведен в приложении 1 к документации по планировке территории (проекту планировки территории и проекту межевания территории) в границах кадастровых кварталов 26:12:011604, 26:12:011001, 26:12:010901, 26:12:010904, 26612:010901, 26:12:010907, 26:12:010909, 26:12:010524 от южной границы земельного участка с кадастровым номером 26:12:011001:3 по улице Фроленко до северо-восточной границы земельного участка с кадастровым номером 26:12:010524:148 города Ставрополя в целях реконструкции линейного объекта (водовода) «Реконструкция водовода Юго-Западного района города Ставрополя от улицы Ленина, 456 до перекрестка улиц Доваторцев и Шпаковской, протяженностью 2,1 км с увеличением диаметра до 1200 мм».

9. Сервитут и иные обременения. Зоны с особыми условиями использования территории проектирования.

Резервирование и (или) изъятие земельных участков для государственных или муниципальных нужд проектом межевания территории не предусмотрено.

Границы зон действия установленных публичных сервитутов в границах разработки документации по планировке территории отсутствуют.

На территории зон планируемого размещения линейного объекта «Реконструкция водовода Юго-Западного района города Ставрополя от улицы Ленина, 456 до перекрестка улиц Доваторцев и Шпаковской протяженностью 2,1 км с увеличением диаметра до 1200 мм» проектируемого водовода объекты культурного наследия не выявлены.

Особо охраняемые природные территории федерального, регионального и местного значения, территории традиционного



природопользования, родовые угодья в границах проекта межевания территории отсутствуют.

Пресечение трассы водовода с существующими линейными объектами осуществляется в соответствии с требованиями свода правил.

10. Сведения о виде разрешенного использования образуемых земельных участков.

В проекте межевания территории разрешенное использование образуемых земельных участков установлено в соответствии с Правилами, с учетом классификатора видов разрешенного использования.

Первый заместитель главы  
администрации города Ставрополя

Д.Ю. Семёнов

## Приложение 1

к документации по планировке территории (проекту планировки территории и проекту межевания территории) в границах кадастровых кварталов 26:12:011604, 26:12:011001, 26:12:010901, 26:12:010904, 26612:010901, 26:12:010907, 26:12:010909, 26:12:010524 от южной границы земельного участка с кадастровым номером 26:12:011001:3 по улице Фроленко до северо-восточной границы земельного участка с кадастровым номером 26:12:010524:148 города Ставрополя в целях реконструкции линейного объекта (водовода) «Реконструкция водовода Юго-Западного района города Ставрополя от улицы Ленина, 456 до перекрестка улиц Доваторцев и Шпаковской, протяженностью 2,1 км с увеличением диаметра до 1200 мм»

### ТЕХНИКО-ЭКОНОМИЧЕСКИЕ ПОКАЗАТЕЛИ документации по планировке территории

№ п/п	Наименование	Единицы измерения	Значение
1.	Протяженность реконструируемого водовода	км	2,1

## Приложение 2

к документации по планировке территории (проекту планировки территории и проекту межевания территории) в границах кадастровых кварталов 26:12:011604, 26:12:011001, 26:12:010901, 26:12:010904, 26612:010901, 26:12:010907, 26:12:010909, 26:12:010524 от южной границы земельного участка с кадастровым номером 26:12:011001:3 по улице Фроленко до северо-восточной границы земельного участка с кадастровым номером 26:12:010524:148 города Ставрополя в целях реконструкции линейного объекта (водовода) «Реконструкция водовода Юго-Западного района города Ставрополя от улицы Ленина, 456 до перекрестка улиц Доваторцев и Шпаковской, протяженностью 2,1 км с увеличением диаметра до 1200 мм»

### ПЕРЕЧЕНЬ координат характерных точек границ зоны планируемой реконструкции водовода

№ пп	x	y
1	475845,63	1313928,67
2	475832,13	1313953,56
3	475831,89	1313913,55
4	475790,33	1313950,68
5	475811,37	1313972,11
6	475761,5	1313981,76
7	475788,88	1313996,35
8	475760,56	1313985,73
9	475787,83	1314000,85
10	475731,34	1314015,18
11	475746,67	1314042,19
12	475726,39	1314016,46
13	475741,65	1314043,5
14	475689,04	1314052,96
15	475721,75	1314062,94
16	475709,81	1314153,2
17	475745,27	1314176,49
18	475704,91	1314154,22
19	475731,21	1314179,41

20	475699,67	1314179,49
21	475742,69	1314214,5
22	475705,18	1314196,32
23	475681,69	1314204,88
24	475699,59	1314230,25
25	475676,93	1314210,58
26	475694,82	1314235,97
27	475243,51	1314379,84
28	475254,13	1314407,91
29	475154,66	1314411,39
30	475169,56	1314437,93
31	475142,27	1314421,45
32	475151,77	1314452,38
33	475108,33	1314418,51
34	475101,12	1314448
35	475047,56	1314393,29
36	475032,41	1314419,48
37	475017,31	1314370,04
38	474998,91	1314393,74
39	474948,16	1314316,9
40	474929,06	1314340,08
41	474940,47	1314309,93
42	474921,83	1314333,53
43	474755,78	1314183,31
44	474753,19	1314217,91
45	474727,86	1314196,85
46	474742,45	1314223,11
47	474694,64	1314217,8
48	474711,42	1314242,69
49	474671,54	1314234,43
50	474693,22	1314255,78
51	474635,89	1314285,59
52	474657,08	1314307,66
53	474602,67	1314306,78
54	474633,41	1314322,76
55	474604,14	1314340,09
56	474634,66	1314351,18
57	474588,05	1314357,67
58	474614,89	1314372,78
59	474577,85	1314392,53
60	474598,76	1314427,88
61	474555,9	1314387,68
62	474555,69	1314388,66

63	474549,64	1314416
64	474549,43	1314416,98
65	474537,14	1314384,56
66	474537,48	1314413,31
67	474531,48	1314385,95
68	474530,74	1314414,97
69	474506,34	1314378,45
70	474510,06	1314408,79
71	474484,83	1314391,18
72	474509,17	1314409,31
73	474480,06	1314410,35
74	474500,44	1314444,42
75	474460,44	1314405,36
76	474453,78	1314432,55
77	474422,24	1314396,37
78	474420,19	1314424,65
79	474407	1314397,68
80	474405,98	1314425,87
81	474345,05	1314387,83
82	474368,24	1314419,87
83	474334,76	1314451,46
84	474362,08	1314458,12
85	474330,46	1314463,93
86	474352,17	1314486,86
87	474325,25	1314478,48
88	474340,79	1314512,41
89	474317,63	1314476,18
90	474309,55	1314502,99

### Приложение 3

к документации по планировке территории (проекту планировки территории и проекту межевания территории) в границах кадастровых кварталов 26:12:011604, 26:12:011001, 26:12:010901, 26:12:010904, 26612:010901, 26:12:010907, 26:12:010909, 26:12:010524 от южной границы земельного участка с кадастровым номером 26:12:011001:3 по улице Фроленко до северо-восточной границы земельного участка с кадастровым номером 26:12:010524:148 города Ставрополя в целях реконструкции линейного объекта (водовода) «Реконструкция водовода Юго-Западного района города Ставрополя от улицы Ленина, 456 до перекрестка улиц Доваторцев и Шпаковской, протяженностью 2,1 км с увеличением диаметра до 1200 мм»

#### ПЕРЕЧЕНЬ координат характерных точек красных линий

№ пп	x	y
1	475845,63	1313928,67
2	475832,13	1313953,56
3	475831,89	1313913,55
4	475790,33	1313950,68
5	475811,37	1313972,11
6	475761,5	1313981,76
7	475788,88	1313996,35
8	475760,56	1313985,73
9	475787,83	1314000,85
10	475731,34	1314015,18
11	475746,67	1314042,19
12	475726,39	1314016,46
13	475741,65	1314043,5
14	475689,04	1314052,96
15	475721,75	1314062,94
16	475709,81	1314153,2
17	475745,27	1314176,49
18	475704,91	1314154,22
19	475731,21	1314179,41
20	475699,67	1314179,49
21	475742,69	1314214,5
22	475705,18	1314196,32

23	475681,69	1314204,88
24	475699,59	1314230,25
25	475676,93	1314210,58
26	475694,82	1314235,97
27	475243,51	1314379,84
28	475254,13	1314407,91
29	475154,66	1314411,39
30	475169,56	1314437,93
31	475142,27	1314421,45
32	475151,77	1314452,38
33	475108,33	1314418,51
34	475101,12	1314448
35	475047,56	1314393,29
36	475032,41	1314419,48
37	475017,31	1314370,04
38	474998,91	1314393,74
39	474948,16	1314316,9
40	474929,06	1314340,08
41	474940,47	1314309,93
42	474921,83	1314333,53
43	474755,78	1314183,31
44	474753,19	1314217,91
45	474727,86	1314196,85
46	474742,45	1314223,11
47	474694,64	1314217,8
48	474711,42	1314242,69
49	474671,54	1314234,43
50	474693,22	1314255,78
51	474635,89	1314285,59
52	474657,08	1314307,66
53	474602,67	1314306,78
54	474633,41	1314322,76
55	474604,14	1314340,09
56	474634,66	1314351,18
57	474588,05	1314357,67
58	474614,89	1314372,78
59	474577,85	1314392,53
60	474598,76	1314427,88
61	474555,9	1314387,68
62	474555,69	1314388,66
63	474549,64	1314416
64	474549,43	1314416,98
65	474537,14	1314384,56
66	474537,48	1314413,31
67	474531,48	1314385,95
68	474530,74	1314414,97
69	474506,34	1314378,45
70	474510,06	1314408,79

71	474484,83	1314391,18
72	474509,17	1314409,31
73	474480,06	1314410,35
74	474500,44	1314444,42
75	474460,44	1314405,36
76	474453,78	1314432,55
77	474422,24	1314396,37
78	474420,19	1314424,65
79	474407	1314397,68
80	474405,98	1314425,87
81	474345,05	1314387,83
82	474368,24	1314419,87
83	474334,76	1314451,46
84	474362,08	1314458,12
85	474330,46	1314463,93
86	474352,17	1314486,86
87	474325,25	1314478,48
88	474340,79	1314512,41
89	474317,63	1314476,18
90	474309,55	1314502,99



## Приложение 4

к документации по планировке территории (проекту планировки территории и проекту межевания территории) в границах кадастровых кварталов 26:12:011604, 26:12:011001, 26:12:010901, 26:12:010904, 26:12:010901, 26:12:010907, 26:12:010909, 26:12:010524 от южной границы земельного участка с кадастровым номером 26:12:011001:3 по улице Фроленко до северо-восточной границы земельного участка с кадастровым номером 26:12:010524:148 города Ставрополя в целях реконструкции линейного объекта (водовода) «Реконструкция водовода Юго-Западного района города Ставрополя от улицы Ленина, 456 до перекрестка улиц Доваторцев и Шпаковской, протяженностью 2,1 км с увеличением диаметра до 1200 мм»

### ПЕРЕЧЕНЬ образуемых земельных участков

КН № участка по топографи-ческому плану	Вид разрешенного использования земельного участка	Площадь м <sup>2</sup>
ЗУ 1 (1)	<p>Предоставление коммунальных услуг.</p> <p>Размещение зданий и сооружений, обеспечивающих поставку воды, тепла, электричества, газа, отвод канализационных стоков, очистку и уборку объектов недвижимости (котельных, водозаборов, очистных сооружений, насосных станций, водопроводов, линий электропередач, трансформаторных подстанций, газопроводов, линий связи, телефонных станций, канализаций, стоянок, гаражей и мастерских для обслуживания уборочной и аварийной техники, сооружений, необходимых для сбора и плавки снега</p> <p>(Классификатор видов разрешенного</p>	337

	использования земельных участков, п.3.1.1)	
26:12:010524:149: ЗУ 2 (2)	Предоставление коммунальных услуг. Классификатор видов разрешенного использования земельных участков, п.3.1.1	3
26:12:000000:7863 ЗУ 3 (3)	Предоставление коммунальных услуг. земельных участков. Классификатор видов разрешенного использования земельных участков, п.3.1.1	18
26:12:010524:112: ЗУ 4 (4)	Предоставление коммунальных услуг. земельных участков. Классификатор видов разрешенного использования земельных участков, п.3.1.1	10
26:12:000000:7863 ЗУ 5 (5)	Предоставление коммунальных услуг. земельных участков. Классификатор видов разрешенного использования земельных участков, п.3.1.1	33
26:12:010524:626: ЗУ:6 (6)	Предоставление коммунальных услуг. Классификатор видов разрешенного использования земельных участков, п.3.1.1	12
26:12:010524:102: ЗУ:7 (7)	Предоставление коммунальных услуг. Классификатор видов разрешенного использования земельных участков, п.3.1.1	13
26:12:010524:163: ЗУ:8 (8)	Предоставление коммунальных услуг. Классификатор видов разрешенного использования земельных участков, п.3.1.1	14
26:12:000000:7863 ЗУ 9 (9)	Предоставление коммунальных услуг. Классификатор видов разрешенного использования земельных участков, п.3.1.1	361
26:12:010524:902: ЗУ:10 (10)	Предоставление коммунальных услуг. Классификатор видов разрешенного использования земельных участков, п.3.1.1	679

26:12:010524:163: ЗУ:11 (11)	Предоставление коммунальных услуг. Классификатор видов разрешенного использования земельных участков, п.3.1.1	13
26:12:010524:98: ЗУ:12 (12)	Предоставление коммунальных услуг. Классификатор видов разрешенного использования земельных участков, п.3.1.1	11
26:12:010524:647: ЗУ:13 (13)	Предоставление коммунальных услуг. Классификатор видов разрешенного использования земельных участков, п.3.1.1	10
26:12:010524:153: ЗУ:14 (14)	Предоставление коммунальных услуг. Классификатор видов разрешенного использования земельных участков, п.3.1.1	9
26:12:010524:166: ЗУ:15 (15)	Предоставление коммунальных услуг. Классификатор видов разрешенного использования земельных участков, п.3.1.1	8
26:12:000000:7861 ЗУ 16 (16)	Предоставление коммунальных услуг. Классификатор видов разрешенного использования земельных участков, п.3.1.1	40
26:12:000000:38 ЗУ 17 (17)	Предоставление коммунальных услуг. Классификатор видов разрешенного использования земельных участков, п.3.1.1	7
26:12:010524:16: ЗУ:18 (18)	Предоставление коммунальных услуг. Классификатор видов разрешенного использования земельных участков, п.3.1.1	15
26:12:010524:902: ЗУ:19 (19)	Предоставление коммунальных услуг. Классификатор видов разрешенного использования земельных участков, п.3.1.1	31
26:12:010524: ЗУ:20 (20)	Предоставление коммунальных услуг. Классификатор видов разрешенного использования земельных участков,	852

	п.3.1.1	
26:12:010907:24: ЗУ:21 (21)	Предоставление коммунальных услуг. Классификатор видов разрешенного использования земельных участков, п.3.1.1	1076
ЗУ:22 (22)	Предоставление коммунальных услуг. Классификатор видов разрешенного использования земельных участков, п.3.1.1	18
ЗУ:23 (23)	Предоставление коммунальных услуг. Классификатор видов разрешенного использования земельных участков, п.3.1.1	18
ЗУ:24 (24)	Предоставление коммунальных услуг. Классификатор видов разрешенного использования земельных участков, п.3.1.1	43
26:12:010907:7: ЗУ:25 (25)	Предоставление коммунальных услуг. Классификатор видов разрешенного использования земельных участков, п.3.1.1	383
ЗУ:26 (26)	Предоставление коммунальных услуг. Классификатор видов разрешенного использования земельных участков, п.3.1.1	425
ЗУ:27 (27)	Предоставление коммунальных услуг. Классификатор видов разрешенного использования земельных участков, п.3.1.1	459
26:12:000000:46/4 ЗУ 28 (28)	Предоставление коммунальных услуг. Классификатор видов разрешенного использования земельных участков, п.3.1.1	6597
ЗУ 29 (29)	Предоставление коммунальных услуг. Классификатор видов разрешенного	3984

	использования земельных участков, п.3.1.1	
26:12:010904:73: ЗУ:30 (30)	Предоставление коммунальных услуг. Классификатор видов разрешенного использования земельных участков, п.3.1.1	431
26:12:010904: ЗУ:31 (31)	Предоставление коммунальных услуг. Классификатор видов разрешенного использования земельных участков, п.3.1.1	2
ЗУ:32 (32)	Предоставление коммунальных услуг. Классификатор видов разрешенного использования земельных участков, п.3.1.1	32
26:12:010904:57: ЗУ:33 (33)	Предоставление коммунальных услуг. Классификатор видов разрешенного использования земельных участков, п.3.1.1	1
26:12:010904:19: ЗУ:34 (34)	Предоставление коммунальных услуг. Классификатор видов разрешенного использования земельных участков, п.3.1.1	1
26:12:010904:55: ЗУ:35 (35)	Предоставление коммунальных услуг. Классификатор видов разрешенного использования земельных участков, п.3.1.1	1
26:12:010904:1: ЗУ:36 (36)	Предоставление коммунальных услуг. Классификатор видов разрешенного использования земельных участков, п.3.1.1	3
26:12:010904:1: ЗУ:37 (37)	Предоставление коммунальных услуг. Классификатор видов разрешенного использования земельных участков, п.3.1.1	6
26:12:010904:51: ЗУ:38 (38)	Предоставление коммунальных услуг.	2

	Классификатор видов разрешенного использования земельных участков, п.3.1.1	
26:12:010904:3: ЗУ:39 (39)	Предоставление коммунальных услуг. Классификатор видов разрешенного использования земельных участков, п.3.1.1	2
26:12:010904:74: ЗУ:40 (40)	Предоставление коммунальных услуг. Классификатор видов разрешенного использования земельных участков, п.3.1.1	1
26:12:000000:46/4 ЗУ 41 (41)	Предоставление коммунальных услуг. Классификатор видов разрешенного использования земельных участков, п.3.1.1	547
26:12:000000:46/4 ЗУ 42 (42)	Предоставление коммунальных услуг. Классификатор видов разрешенного использования земельных участков, п.3.1.1	717
ЗУ 43 (43)	Предоставление коммунальных услуг. Классификатор видов разрешенного использования земельных участков, п.3.1.1	1926
26:12:011001:3: ЗУ 44 (44)	Предоставление коммунальных услуг. Классификатор видов разрешенного использования земельных участков, п.3.1.1	1902
26:12:011001:5: ЗУ 45 (45)	Предоставление коммунальных услуг. Классификатор видов разрешенного использования земельных участков, п.3.1.1	59
ЗУ 46 (46)	Предоставление коммунальных услуг. Классификатор видов разрешенного использования земельных участков, п.3.1.1	1687
26:12:011604:338:	Предоставление коммунальных	208

ЗУ 47 (47)	услуг. Классификатор видов разрешенного использования земельных участков, п.3.1.1	
------------	--	--

## Приложение 5

к документации по планировке территории (проекту планировки территории и проекту межевания территории) в границах кадастровых кварталов 26:12:011604, 26:12:011001, 26:12:010901, 26:12:010904, 26612:010901, 26:12:010907, 26:12:010909, 26:12:010524 от южной границы земельного участка с кадастровым номером 26:12:011001:3 по улице Фроленко до северо-восточной границы земельного участка с кадастровым номером 26:12:010524:148 города Ставрополя в целях реконструкции линейного объекта (водовода) «Реконструкция водовода Юго-Западного района города Ставрополя от улицы Ленина, 456 до перекрестка улиц Доваторцев и Шпаковской, протяженностью 2,1 км с увеличением диаметра до 1200 мм»

### ПЕРЕЧЕНЬ

координат характерных точек границ образуемых земельных участков

№ пп	x	y
:3У1(1)		
1	475838,73	1313935,06
2	475832,55	1313928,26
3	475831,66	1313929,12
4	475825,93	1313934,61
5	475823,06	1313937,38
6	475814,36	1313945,76
7	475811,53	1313948,49
8	475808,66	1313951,26
9	475805,81	1313953,96
10	475803,33	1313956,37
11	475806,72	1313959
12	475809,3	1313961,35
1	475838,73	1313935,06
26:12:010524:149:3У2(2)		
13	475831,2	1313926,77
14	475830,25	1313927,62
3	475831,66	1313929,12
2	475832,55	1313928,26
13	475831,2	1313926,77



26:12:000000:7861:3Y3(3)		
14	475830,25	1313927,62
15	475824,31	1313932,93
4	475825,93	1313934,61
3	475831,66	1313929,12
14	475830,25	1313927,62
26:12:010524:112:3Y4(4)		
15	475824,31	1313932,93
16	475821,34	1313935,58
5	475823,06	1313937,38
4	475825,93	1313934,61
15	475824,31	1313932,93
26:12:000000:7861:3Y5(5)		
16	475821,34	1313935,58
17	475812,32	1313943,63
6	475814,36	1313945,76
5	475823,06	1313937,38
16	475821,34	1313935,58
26:12:010524:626:3Y6(6)		
17	475812,32	1313943,63
18	475809,38	1313946,26
7	475811,53	1313948,49
6	475814,36	1313945,76
17	475812,32	1313943,63
26:12:010524:102:3Y7(7)		
18	475809,38	1313946,26
19	475806,41	1313948,92
8	475808,66	1313951,26
7	475811,53	1313948,49
18	475809,38	1313946,26
26:12:010524:163:3Y8(8)		
19	475806,41	1313948,92
20	475803,47	1313951,54
9	475805,81	1313953,96
8	475808,66	1313951,26
19	475806,41	1313948,92
26:12:000000:7861:3Y9(9)		
20	475803,47	1313951,54
21	475796,92	1313957,39
22	475791,97	1313962,73
23	475794,26	1313965,1
24	475791,4	1313967,86
25	475789,27	1313965,64

26	475786,54	1313968,58
27	475788,5	1313970,66
28	475785,66	1313973,38
29	475782,71	1313976,21
30	475779,85	1313978,99
31	475776,88	1313981,81
32	475775,55	1313980,43
33	475770,08	1313986,33
34	475769,1	1313990,47
35	475755,28	1314004,39
36	475761,52	1314000,69
37	475764,01	1314003,23
38	475768,32	1313998,99
39	475772,82	1313994,44
40	475770,34	1313991,92
41	475775,15	1313989,44
11	475806,72	1313959
10	475803,33	1313956,37
9	475805,81	1313953,96
20	475803,47	1313951,54
26:12:010524:902:3Y10(10)		
12	475809,3	1313961,35
42	475804,77	1313965,4
43	475780,3	1313991,78
44	475779,28	1313996,11
45	475744,13	1314031,53
46	475741,89	1314033,72
47	475736,87	1314035,03
48	475734,53	1314037,32
49	475734,43	1314036,99
50	475730,3	1314033,26
51	475732	1314031,38
52	475736,13	1314035,11
53	475736,6	1314034,87
54	475732,35	1314030,9
55	475734,52	1314028,57
56	475738,62	1314032,39
57	475738,95	1314032,07
58	475733,46	1314026,94
59	475735,19	1314025,09
60	475737,62	1314027,31
61	475740,06	1314027,23
62	475740,26	1314027,2

63	475741,89	1314023,54
64	475740,8	1314023,06
65	475741,9	1314021,2
66	475743,37	1314019,7
67	475744,8	1314014,95
68	475750,67	1314009,05
69	475754,83	1314013,43
70	475759,47	1314009,06
35	475755,28	1314004,39
36	475761,52	1314000,69
37	475764,01	1314003,23
38	475768,32	1313998,99
39	475772,82	1313994,44
40	475770,34	1313991,92
41	475775,15	1313989,44
11	475806,72	1313959
12	475809,3	1313961,35
26:12:010524:163:3Y11(11)		
22	475791,97	1313962,73
25	475789,27	1313965,64
24	475791,4	1313967,86
23	475794,26	1313965,1
22	475791,97	1313962,73
26:12:010524:98:3Y12(12)		
26	475786,54	1313968,58
71	475783,85	1313971,48
28	475785,66	1313973,38
27	475788,5	1313970,66
26	475786,54	1313968,58
26:12:010524:647:3Y13(13)		
71	475783,85	1313971,48
72	475781,06	1313974,49
29	475782,71	1313976,21
28	475785,66	1313973,38
71	475783,85	1313971,48
26:12:010524:153:3Y14(14)		
72	475781,06	1313974,49
73	475778,34	1313977,42
30	475779,85	1313978,99
29	475782,71	1313976,21
72	475781,06	1313974,49
26:12:010524:166:3Y15(15)		
73	475778,34	1313977,42

32	475775,55	1313980,43
31	475776,88	1313981,81
30	475779,85	1313978,99
73	475778,34	1313977,42
26:12:000000:7861:3Y16(16)		
35	475755,28	1314004,39
68	475750,67	1314009,05
69	475754,83	1314013,43
70	475759,47	1314009,06
35	475755,28	1314004,39
26:12:000000:38:3Y17(17)		
67	475744,8	1314014,95
74	475740,85	1314018,94
66	475743,37	1314019,7
67	475744,8	1314014,95
26:12:010524:16:3Y18(18)		
75	475729,11	1314026,95
76	475723,26	1314032,66
77	475727,2	1314033,78
75	475729,11	1314026,95
26:12:010524:902:3Y19(19)		
78	475734,45	1314037,38
41	475775,15	1313989,44
79	475726,66	1314036,63
80	475726,95	1314036,22
81	475727,24	1314036,47
82	475729,96	1314033,32
78	475734,45	1314037,38
26:12:010524:3Y20(20)		
41	475775,15	1313989,44
79	475726,66	1314036,63
80	475726,95	1314036,22
81	475727,24	1314036,47
82	475729,96	1314033,32
78	475734,45	1314037,38
48	475734,53	1314037,32
49	475734,43	1314036,99
51	475732	1314031,38
52	475736,13	1314035,11
53	475736,6	1314034,87
54	475732,35	1314030,9
55	475734,52	1314028,57
56	475738,62	1314032,39

57	475738,95	1314032,07
58	475733,46	1314026,94
59	475735,19	1314025,09
60	475737,62	1314027,31
61	475740,06	1314027,23
62	475740,26	1314027,2
63	475741,89	1314023,54
64	475740,8	1314023,06
65	475741,9	1314021,2
74	475740,85	1314018,94
87	475736,19	1314023,63
88	475731,17	1314024,93
75	475729,11	1314026,95
77	475727,2	1314033,78
76	475723,26	1314032,66
83	475699,29	1314056,09
84	475707,35	1314095
85	475718,8	1314095,06
86	475711,5	1314059,82
41	475775,15	1313989,44
26:12:010907:24:3Y21(21)		
85	475718,8	1314095,06
84	475707,35	1314095
89	475720,92	1314160,5
90	475712,87	1314162,17
91	475710,35	1314174,3
92	475711,45	1314174,05
93	475715,52	1314186,81
94	475723,03	1314184,64
95	475720,96	1314178,3
96	475722,34	1314171,64
97	475733,73	1314169,28
98	475729,13	1314153,47
99	475730,79	1314152,95
85	475718,8	1314095,06
3Y22(22)		
92	475711,45	1314174,05
91	475710,35	1314174,3
104	475709,49	1314178,44
105	475710,8	1314178,28
93	475715,52	1314186,81
92	475711,45	1314174,05
3Y23(23)		

99	475730,79	1314152,95
98	475729,13	1314153,47
97	475733,73	1314169,28
100	475734,16	1314169,2
99	475730,79	1314152,95
3Y24(24)		
94	475723,03	1314184,64
93	475715,52	1314186,81
101	475718,54	1314192,29
102	475723,15	1314189,4
103	475726,45	1314195,09
94	475723,03	1314184,64
26:12:010907:7:3Y25(25)		
105	475710,8	1314178,28
104	475709,49	1314178,44
106	475709,39	1314178,95
107	475716,94	1314202,04
108	475711,28	1314204,12
109	475699,74	1314208,24
110	475687,3	1314212,83
111	475681,53	1314218,91
112	475681,56	1314219
113	475676,33	1314220,93
114	475676,14	1314222,19
115	475728,99	1314202,86
103	475726,45	1314195,09
102	475723,15	1314189,4
101	475718,54	1314192,29
93	475715,52	1314186,81
105	475710,8	1314178,28
3Y26(26)		
115	475728,99	1314202,86
116	475730,94	1314208,81
117	475715,1	1314214,65
118	475703,57	1314218,76
119	475693,98	1314222,3
120	475689,21	1314228,01
121	475685,4	1314229,42
122	475685,36	1314229,32
123	475674,98	1314233,2
114	475676,14	1314222,19
115	475728,99	1314202,86
3Y27(27)		

113	475676,33	1314220,93
124	475637,23	1314235,61
125	475635,94	1314247,84
123	475674,98	1314233,2
114	475676,14	1314222,19
113	475676,33	1314220,93
26:12:000000:46/4:3Y28(28)		
124	475637,23	1314235,61
126	475246,88	1314388,73
127	475159,38	1314419,8
128	475145,28	1314431,24
129	475106,04	1314427,85
130	475042,76	1314401,58
131	475011,49	1314377,55
132	474986,27	1314357,75
133	474982,78	1314362,11
134	475027,44	1314393,66
135	475048,03	1314407,65
136	475070,53	1314419,28
137	475085,11	1314425,6
138	475104,9	1314433,17
139	475139,57	1314436,37
140	475154,61	1314437,34
141	475154,62	1314437,82
142	475164,84	1314429,53
143	475250,77	1314399,02
125	475635,94	1314247,84
124	475637,23	1314235,61
3Y29(29)		
140	475154,61	1314437,34
139	475139,57	1314436,37
138	475104,9	1314433,17
137	475085,11	1314425,6
136	475070,53	1314419,28
135	475048,03	1314407,65
134	475027,44	1314393,66
133	474982,78	1314362,11
132	474986,27	1314357,75
144	474984,75	1314356,55
145	474984,35	1314357,07
146	474860,08	1314270,98
147	474850,89	1314265,14
148	474852,6	1314262,49

149	474854,79	1314263,83
150	474857,66	1314265,8
151	474859,11	1314266,67
152	474861,49	1314268,92
153	474877,06	1314279,46
154	474883,7	1314283,84
155	474887,09	1314286,01
156	474893,57	1314290,33
157	474899,96	1314294,58
158	474900,39	1314293,97
159	474891,37	1314287,78
160	474891,17	1314288,09
161	474887,64	1314285,73
162	474887,86	1314285,38
163	474887,59	1314285,19
164	474887,31	1314285,61
165	474883,97	1314283,42
166	474884,29	1314282,94
167	474855,64	1314263,29
168	474855,43	1314263,63
169	474852,87	1314262,06
170	474853,16	1314261,59
171	474844,61	1314255,73
172	474841,42	1314260,16
173	474751,56	1314197,41
174	474751,46	1314196,23
175	474751,55	1314195,92
176	474732,48	1314205,17
177	474712,53	1314217,75
178	474686,29	1314248,97
179	474686,35	1314249,02
180	474737,83	1314214,8
181	474754,01	1314206,95
182	474927,74	1314326,05
183	474935,11	1314332,74
184	475004,74	1314386,23
185	475037,21	1314411,18
186	475103,4	1314438,66
187	475148,76	1314442,58
140	475154,61	1314437,34
26:12:010904:73:3Y30(30)		
144	474984,75	1314356,55
145	474984,35	1314357,07



146	474860,08	1314270,98
147	474850,89	1314265,14
148	474852,6	1314262,49
149	474854,79	1314263,83
150	474857,66	1314265,8
151	474859,11	1314266,67
152	474861,49	1314268,92
153	474877,06	1314279,46
154	474883,7	1314283,84
155	474887,09	1314286,01
156	474893,57	1314290,33
157	474899,96	1314294,58
188	474899,04	1314295,86
189	474901,85	1314297,91
190	474902,89	1314296,52
191	474906,19	1314298,77
192	474909,83	1314301,66
193	474912,94	1314303,81
194	474917,62	1314306,65
195	474941,24	1314323,45
196	474942,11	1314324,24
144	474984,75	1314356,55
26:12:010904:3Y31(31)		
197	474937,17	1314319,75
198	474934,57	1314317,4
199	474934,14	1314317,1
200	474933,68	1314317,77
201	474936,96	1314320,05
197	474937,17	1314319,75
3Y32(32)		
195	474941,24	1314323,45
197	474937,17	1314319,75
201	474936,96	1314320,05
200	474933,68	1314317,77
199	474934,14	1314317,1
202	474915,68	1314304,45
203	474915,57	1314304,62
204	474913,03	1314302,91
205	474913,16	1314302,72
206	474909,85	1314300,85
207	474910,04	1314300,58
208	474906,64	1314298,25
209	474906,51	1314298,77

210	474903,83	1314296,7
211	474904	1314296,44
212	474903,28	1314295,95
190	474902,89	1314296,52
191	474906,19	1314298,77
192	474909,83	1314301,66
193	474912,94	1314303,81
194	474917,62	1314306,65
195	474941,24	1314323,45
26:12:010904:57:3Y33(33)		
202	474915,68	1314304,45
203	474915,57	1314304,62
204	474913,03	1314302,91
205	474913,16	1314302,72
202	474915,68	1314304,45
26:12:010904:19:3Y34(34)		
204	474913,03	1314302,91
205	474913,16	1314302,72
207	474910,04	1314300,58
206	474909,85	1314300,85
204	474913,03	1314302,91
26:12:010904:55:3Y35(35)		
208	474906,64	1314298,25
209	474906,51	1314298,77
210	474903,83	1314296,7
211	474904	1314296,44
208	474906,64	1314298,25
26:12:010904:1:3Y36(36)		
212	474903,28	1314295,95
158	474900,39	1314293,97
157	474899,96	1314294,58
190	474902,89	1314296,52
212	474903,28	1314295,95
26:12:010904:1:3Y37(37)		
188	474899,04	1314295,86
189	474901,85	1314297,91
190	474902,89	1314296,52
157	474899,96	1314294,58
188	474899,04	1314295,86
26:12:010904:51:3Y38(38)		
159	474891,37	1314287,78
160	474891,17	1314288,09
161	474887,64	1314285,73

162	474887,86	1314285,38
159	474891,37	1314287,78
26:12:010904:3:3Y39(39)		
163	474887,59	1314285,19
164	474887,31	1314285,61
165	474883,97	1314283,42
166	474884,29	1314282,94
163	474887,59	1314285,19
26:12:010904:74:3Y40(40)		
167	474855,64	1314263,29
168	474855,43	1314263,63
169	474852,87	1314262,06
170	474853,16	1314261,59
167	474855,64	1314263,29
26:12:000000:46/4:3Y41(41)		
171	474844,61	1314255,73
172	474841,42	1314260,16
173	474751,56	1314197,41
174	474751,46	1314196,23
175	474751,55	1314195,92
213	474754,96	1314194,27
171	474844,61	1314255,73
26:12:000000:46/4:3Y42(42)		
177	474712,53	1314217,75
214	474678,4	1314241,19
215	474642,6	1314292,58
216	474634,06	1314298,03
217	474647,39	1314292,06
218	474671,88	1314266,8
219	474680,63	1314255,71
178	474686,29	1314248,97
177	474712,53	1314217,75
3Y43(43)		
178	474686,29	1314248,97
179	474686,35	1314249,02
220	474650,37	1314300,67
221	474623,67	1314317,7
222	474625	1314347,67
223	474606,39	1314367,99
224	474592,14	1314416,69
225	474569,63	1314411,71
226	474572,09	1314400,99
227	474584,47	1314403,73

228	474596,55	1314362,45
229	474613,81	1314343,6
230	474612,4	1314311,84
216	474634,06	1314298,03
217	474647,39	1314292,06
218	474671,88	1314266,8
219	474680,63	1314255,71
178	474686,29	1314248,97
26:12:011001:3:3Y44(44)		
231	474553,85	1314396,96
232	474553,83	1314397,06
233	474537,24	1314393,39
234	474531,24	1314394,87
235	474507,48	1314387,77
236	474492,3	1314396,75
237	474486,32	1314420,81
238	474421,61	1314405,06
239	474406,69	1314406,34
240	474388,64	1314403,47
241	474448,97	1314420,11
242	474447,87	1314421,77
243	474471,59	1314428,21
244	474494,18	1314433,96
245	474501,69	1314403,74
246	474508,91	1314399,47
247	474530,96	1314406,06
248	474537,37	1314404,48
249	474551,5	1314407,6
250	474551,48	1314407,7
225	474569,63	1314411,71
226	474572,09	1314400,99
231	474553,85	1314396,96
26:12:011001:5:3Y45(45)		
251	474446,45	1314422
252	474445,12	1314419,49
253	474423,59	1314413,54
254	474422,86	1314416,44
251	474446,45	1314422
3Y46(46)		
241	474448,97	1314420,11
242	474447,87	1314421,77
243	474471,59	1314428,21
251	474446,45	1314422

252	474445,12	1314419,49
253	474423,59	1314413,54
254	474422,86	1314416,44
266	474420,82	1314415,96
265	474406,3	1314417,21
264	474361,12	1314410,03
263	474353,71	1314456,02
262	474344,16	1314483,71
261	474336,02	1314501,99
260	474312,03	1314494,76
259	474312,08	1314494,59
258	474337,96	1314488,35
257	474341,48	1314458,36
256	474343,19	1314453,38
255	474352,17	1314397,67
240	474388,64	1314403,47
241	474448,97	1314420,11
26:12:011604:338:3Y47(47)		
257	474341,48	1314458,36
258	474337,96	1314488,35
259	474312,08	1314494,59
268	474315,15	1314484,42
267	474330,03	1314488,9
257	474341,48	1314458,36

## Приложение 6

к документации по планировке территории (проекту планировки территории и проекту межевания территории) в границах кадастровых кварталов 26:12:011604, 26:12:011001, 26:12:010901, 26:12:010904, 26612:010901, 26:12:010907, 26:12:010909, 26:12:010524 от южной границы земельного участка с кадастровым номером 26:12:011001:3 по улице Фроленко до северо-восточной границы земельного участка с кадастровым номером 26:12:010524:148 города Ставрополя в целях реконструкции линейного объекта (водовода) «Реконструкция водовода Юго-Западного района города Ставрополя от улицы Ленина, 456 до перекрестка улиц Доваторцев и Шпаковской, протяженностью 2,1 км с увеличением диаметра до 1200 мм»

### ПЕРЕЧЕНЬ

координат характерных точек границ территории проектирования, в отношении которой утвержден проект межевания территории

№ пп	x	y
1	475838,73	1313935,06
2	475831,2	1313926,77
3	475796,92	1313957,39
4	475770,08	1313986,33
5	475769,1	1313990,47
6	475736,19	1314023,63
7	475731,17	1314024,93
8	475699,29	1314056,09
9	475720,92	1314160,5
10	475712,87	1314162,17
11	475709,39	1314178,95
12	475716,94	1314202,04
13	475687,3	1314212,83
14	475682,53	1314218,54
15	475681,53	1314218,91
16	475681,56	1314219
17	475246,88	1314388,73
18	475159,38	1314419,8
19	475145,28	1314431,24
20	475106,04	1314427,85
21	475042,76	1314401,58
22	475011,49	1314377,55

23	474942,11	1314324,24
24	474934,57	1314317,4
25	474754,96	1314194,27
26	474732,48	1314205,17
27	474699,96	1314225,68
28	474678,4	1314241,19
29	474642,6	1314292,58
30	474612,4	1314311,84
31	474613,81	1314343,6
32	474596,55	1314362,45
33	474584,47	1314403,73
34	474553,85	1314396,96
35	474553,83	1314397,06
36	474537,24	1314393,39
37	474531,24	1314394,87
38	474507,48	1314387,77
39	474492,3	1314396,75
40	474486,32	1314420,81
41	474421,61	1314405,06
42	474406,69	1314406,34
43	474352,17	1314397,67
44	474343,19	1314453,38
45	474334,11	1314479,74
46	474330,03	1314488,9
47	474315,15	1314484,42
48	474312,03	1314494,76
49	474336,02	1314501,99
50	474344,16	1314483,71
51	474353,71	1314456,02
52	474361,12	1314410,03
53	474406,3	1314417,21
54	474420,82	1314415,96
55	474494,18	1314433,96
56	474501,69	1314403,74
57	474508,91	1314399,47
58	474530,96	1314406,06
59	474537,37	1314404,48
60	474551,5	1314407,6
61	474551,48	1314407,7
62	474592,14	1314416,69
63	474606,39	1314367,99
64	474625	1314347,67
65	474623,67	1314317,7
66	474650,37	1314300,67
67	474686,35	1314249,02
68	474706,11	1314234,81

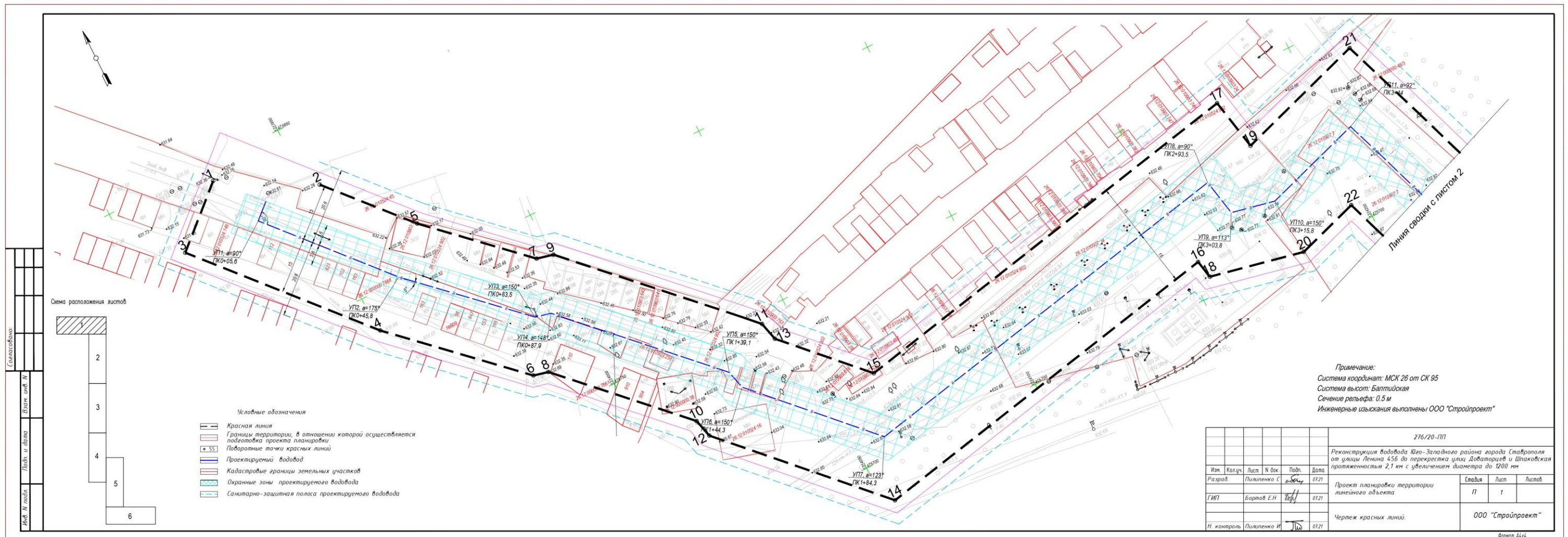
69	474737,83	1314214,8
70	474754,01	1314206,95
71	474927,74	1314326,05
72	474935,11	1314332,74
73	475004,74	1314386,23
74	475037,21	1314411,18
75	475103,4	1314438,66
76	475148,76	1314442,58
77	475164,84	1314429,53
78	475250,77	1314399,02
79	475685,36	1314229,32
80	475685,4	1314229,42
81	475689,21	1314228,01
82	475693,98	1314222,3
83	475730,94	1314208,81
84	475720,96	1314178,3
85	475722,34	1314171,64
86	475734,16	1314169,2
87	475711,5	1314059,82
88	475736,84	1314035,01
89	475741,89	1314033,72
90	475779,28	1313996,11
91	475780,3	1313991,78
92	475804,77	1313965,4

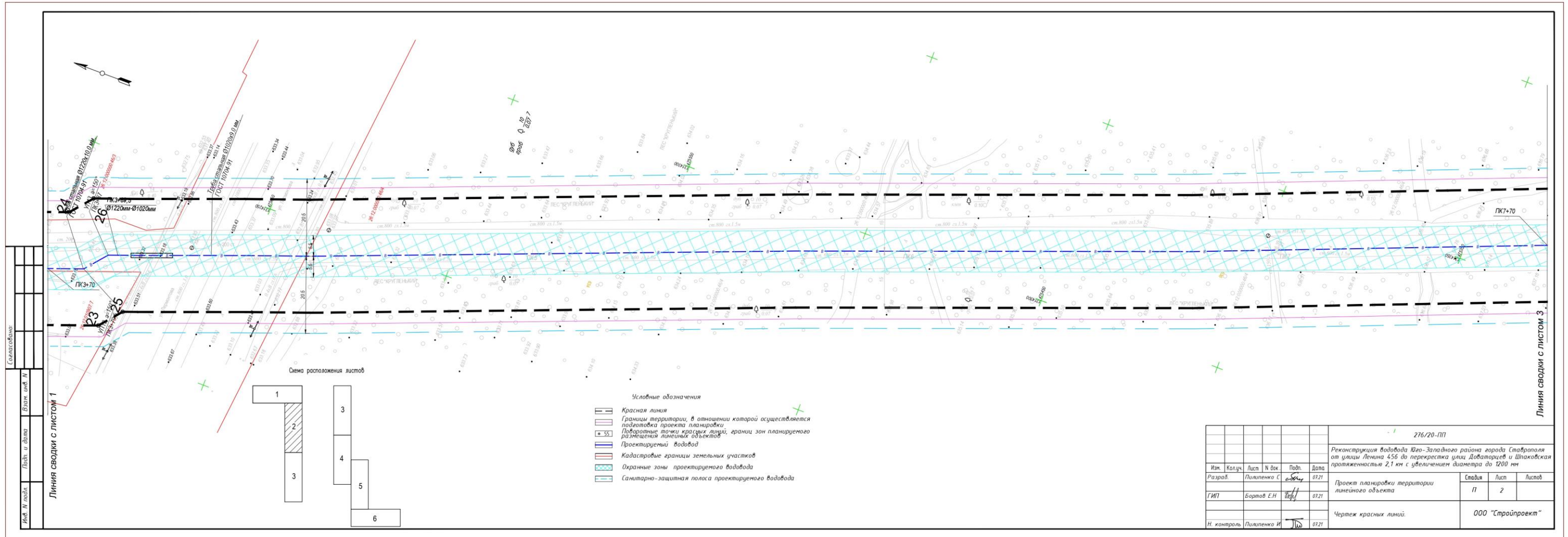


Приложение 7

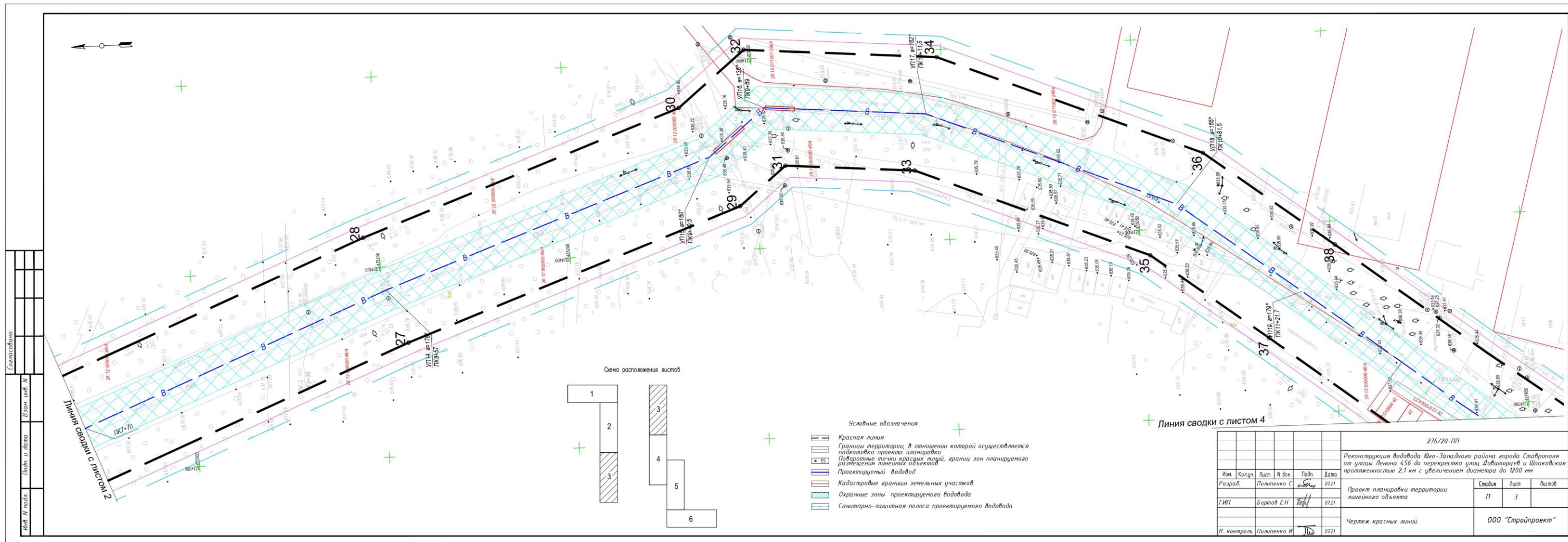
к документации по планировке территории (проекту планировки территории и проекту межевания территории) в границах кадастровых кварталов 26:12:011604, 26:12:011001, 26:12:010901, 26:12:010904, 26:12:010901, 26:12:010907, 26:12:010909, 26:12:010524 от южной границы земельного участка с кадастровым номером 26:12:011001:3 по улице Фроленко до северо-восточной границы земельного участка с кадастровым номером 26:12:010524:148 города Ставрополя в целях реконструкции линейного объекта (водовода) «Реконструкция водовода Юго-Западного района города Ставрополя от улицы Ленина, 456 до перекрестка улиц Доваторцев и Шпаковской, протяженностью 2,1 км с увеличением диаметра до 1200 мм»

ПРОЕКТ  
планировки территории (чертеж красных линий)

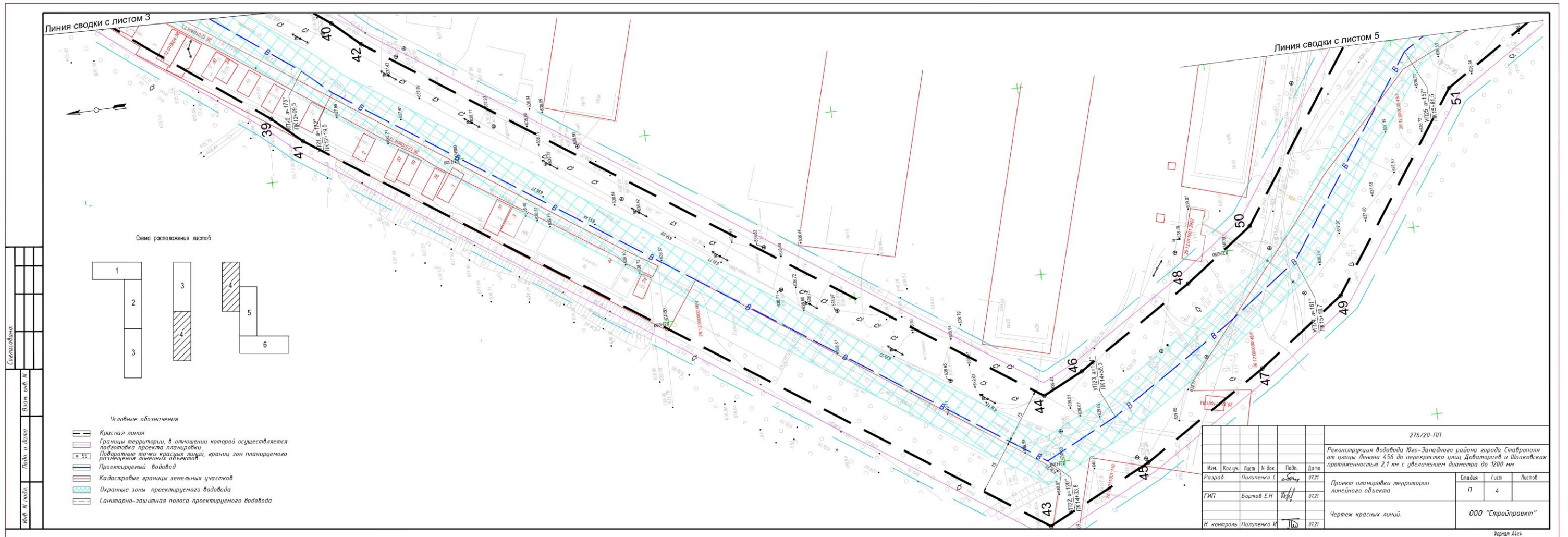




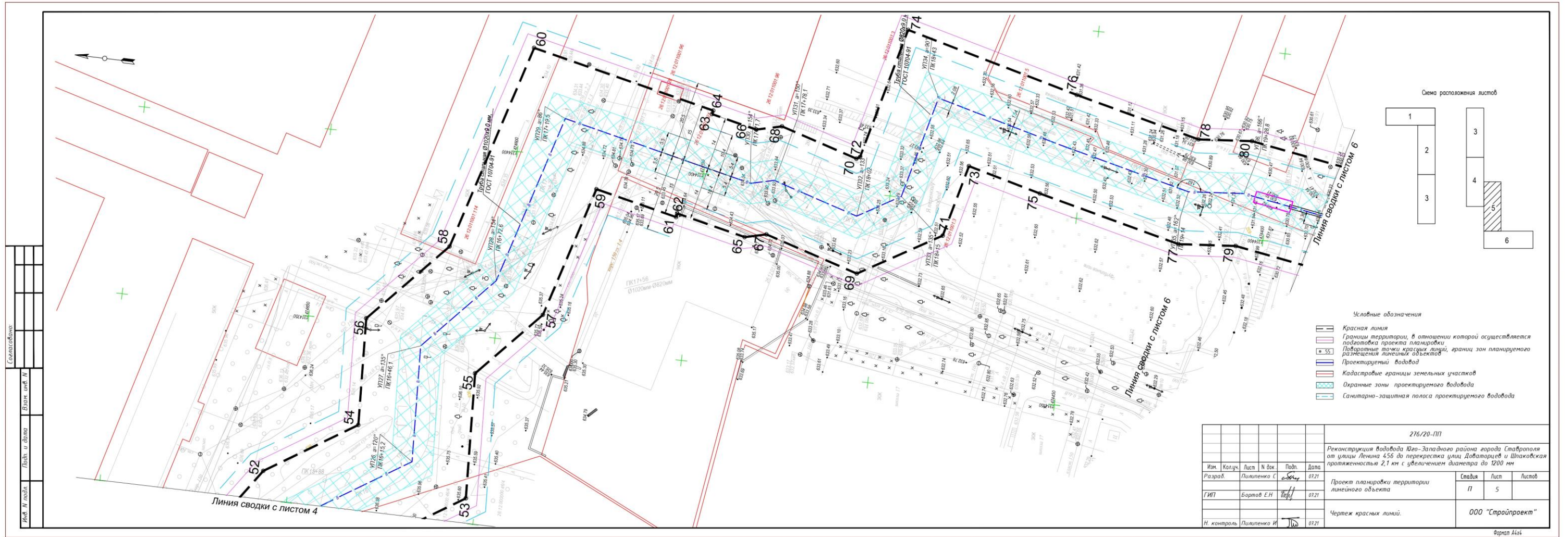




					276/20-ПП				
					Реконструкция водовода Юго-Западного района города Ставрополя от улицы Ленина 456 до перекрестка улиц Добаторцев и Шаповаловская протяженностью 2,1 км с увеличением диаметра до 1200 мм				
Им.	Колуч.	Лист	И.дек.	Подп.	Дата	Проект планировки территории линейного объекта	Сводки	Лист	Листов
Разраб.	Пилленко С	3		07.21			П	3	
ГИП	Бортов Е.Н			07.21		Чертеж красных линий.	ООО "Стройпроект"		
И. контроль	Пилленко И			07.21					



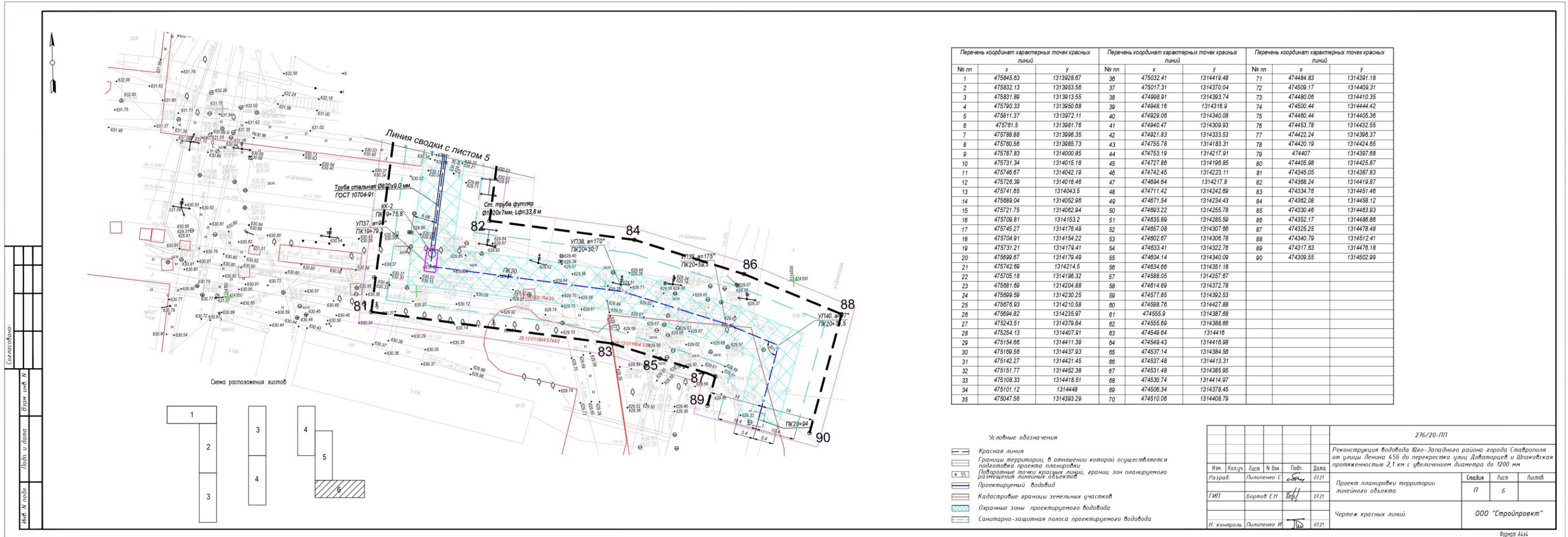




Составлено					
И.И. Н. Иванова	Л.И. В. Иванова	В.И. С. Иванова	В.И. С. Иванова	В.И. С. Иванова	В.И. С. Иванова

276/20-ПП					
Реконструкция водовода Юго-Западного района города Ставрополя от улицы Ленина 456 до перекрестка улиц Давыдовцев и Шпаковская протяженностью 2,1 км с увеличением диаметра до 1200 мм					
Изм.	Кол.чк.	Лист	№ вкл.	Подп.	Дата
Разраб.	Пилленко С				07.21
ГИП	Бортов Е.Н.				07.21
Н. контроль					Пилленко И
					07.21
Проект планировки территории линейного объекта				Станд.	Лист
				П	5
Чертеж красных линий.				ООО "Стройпроект"	
Формат А4:4					





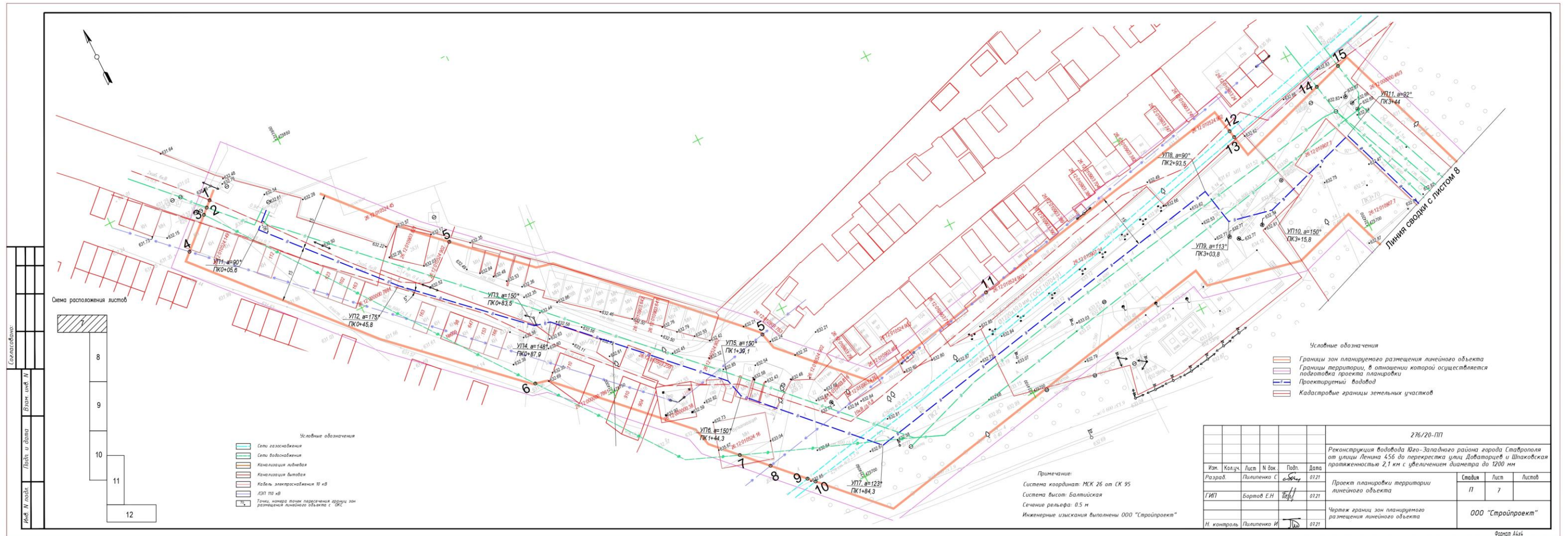
Перечень координат характерных точек красных линий			Перечень координат характерных точек красных линий			Перечень координат характерных точек красных линий		
№ пп	x	y	№ пп	x	y	№ пп	x	y
1	475845.83	1313928.87	36	475032.41	1314419.48	71	474484.83	1314391.18
2	475832.13	1313953.56	37	475017.31	1314370.04	72	474509.17	1314409.31
3	475831.89	1313913.55	38	474998.91	1314393.74	73	474480.06	1314410.35
4	475790.33	1313950.88	39	474948.16	1314316.9	74	474500.44	1314444.42
5	475811.37	1313972.11	40	474929.06	1314340.08	75	474460.44	1314405.36
6	475761.5	1313981.76	41	474940.47	1314309.93	76	474453.78	1314432.55
7	475788.88	1313996.35	42	474921.83	1314333.53	77	474422.24	1314396.37
8	475760.56	1313985.73	43	474755.78	1314183.31	78	474420.19	1314424.65
9	475787.83	1314000.85	44	474753.19	1314217.91	79	474407	1314397.68
10	475731.34	1314015.18	45	474727.86	1314196.85	80	474405.98	1314425.87
11	475748.67	1314042.19	46	474742.45	1314223.11	81	474345.05	1314387.83
12	475726.39	1314016.48	47	474694.84	1314217.8	82	474368.24	1314419.87
13	475741.65	1314043.5	48	474711.42	1314242.69	83	474334.76	1314451.46
14	475689.04	1314052.96	49	474671.54	1314234.43	84	474362.08	1314458.12
15	475721.75	1314062.94	50	474693.22	1314265.78	85	474330.46	1314463.93
16	475709.81	1314153.2	51	474835.89	1314285.59	86	474352.17	1314486.86
17	475745.27	1314176.49	52	474657.08	1314307.66	87	474325.25	1314478.48
18	475704.91	1314154.22	53	474602.67	1314306.78	88	474340.79	1314512.41
19	475731.21	1314179.41	54	474633.41	1314322.76	89	474317.63	1314476.18
20	475699.67	1314179.49	55	474604.14	1314340.09	90	474309.55	1314502.99
21	475742.69	1314214.5	56	474634.66	1314351.18			
22	475705.18	1314196.32	57	474588.05	1314357.67			
23	475681.69	1314204.88	58	474614.89	1314372.78			
24	475699.69	1314230.25	59	474577.85	1314392.53			
25	475676.03	1314210.58	60	474598.76	1314427.88			
26	475694.82	1314235.97	61	474555.9	1314387.68			
27	475243.51	1314379.84	62	474555.69	1314388.66			
28	475254.13	1314407.91	63	474549.64	1314416			
29	475154.66	1314411.39	64	474549.43	1314416.98			
30	475169.56	1314437.93	65	474537.14	1314384.56			
31	475142.27	1314421.45	66	474537.48	1314413.31			
32	475151.77	1314452.38	67	474531.48	1314385.95			
33	475108.33	1314418.51	68	474530.74	1314414.97			
34	475101.12							

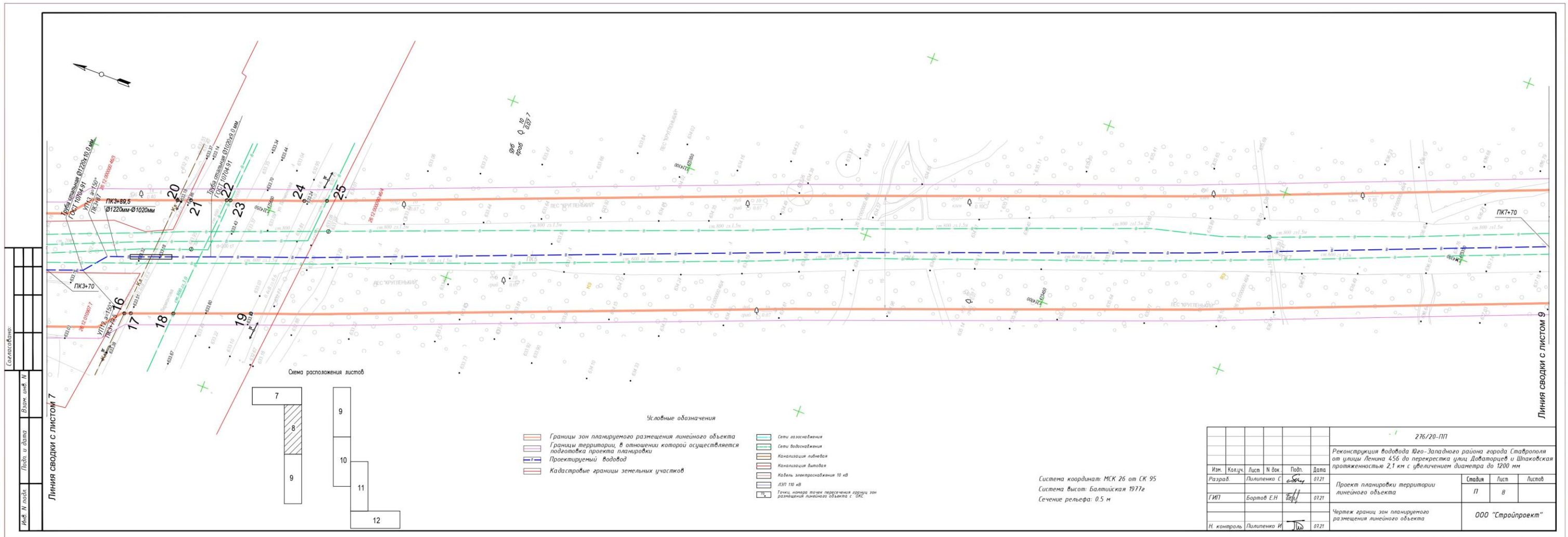


# Приложение 8

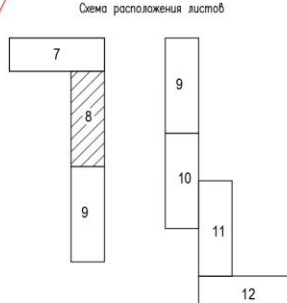
к документации по планировке территории (проекту планировки территории и проекту межевания территории) в границах кадастровых кварталов 26:12:011604, 26:12:011001, 26:12:010901, 26:12:010904, 26612:010901, 26:12:010907, 26:12:010909, 26:12:010524 от южной границы земельного участка с кадастровым номером 26:12:011001:3 по улице Фроленко до северо-восточной границы земельного участка с кадастровым номером 26:12:010524:148 города Ставрополя в целях реконструкции линейного объекта (водовода) «Реконструкция водовода Юго-Западного района города Ставрополя от улицы Ленина, 456 до перекрестка улиц Доваторцев и Шпаковской, протяженностью 2,1 км с увеличением диаметра до 1200 мм»

## ПРОЕКТ планировки территории (чертеж границы зоны планируемой реконструкции водовода)





Составлено:	
Проверено:	
Листы и дата:	
Имя и подпись:	

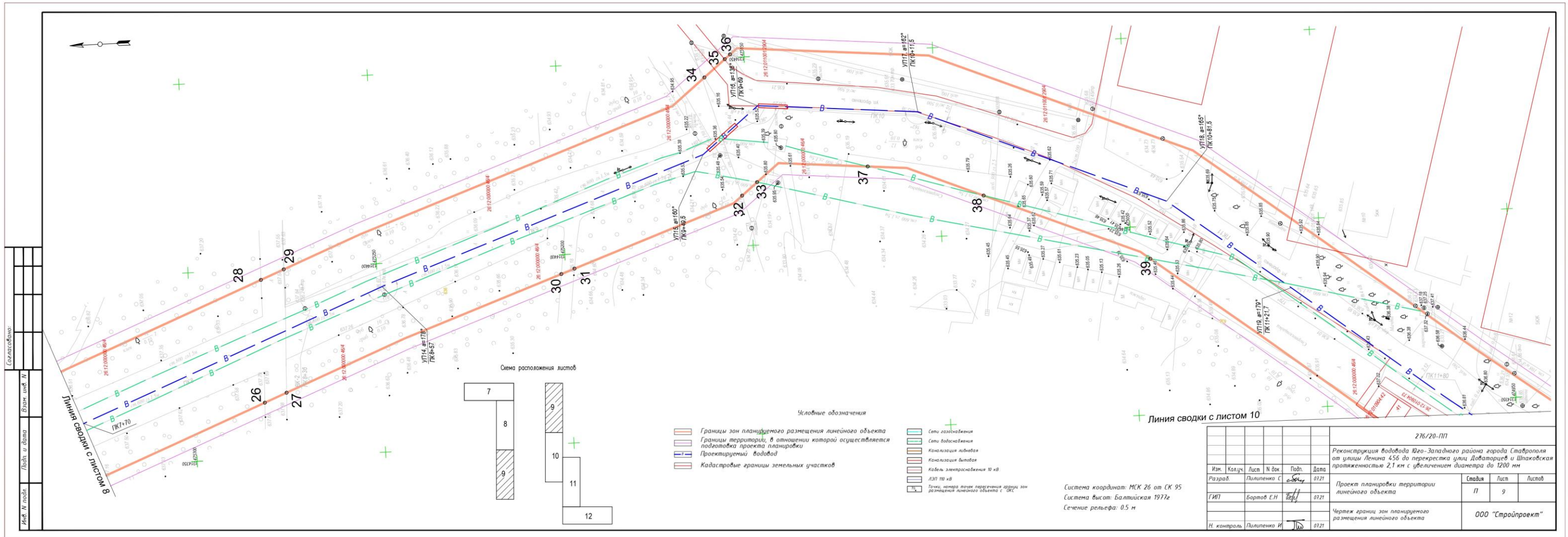


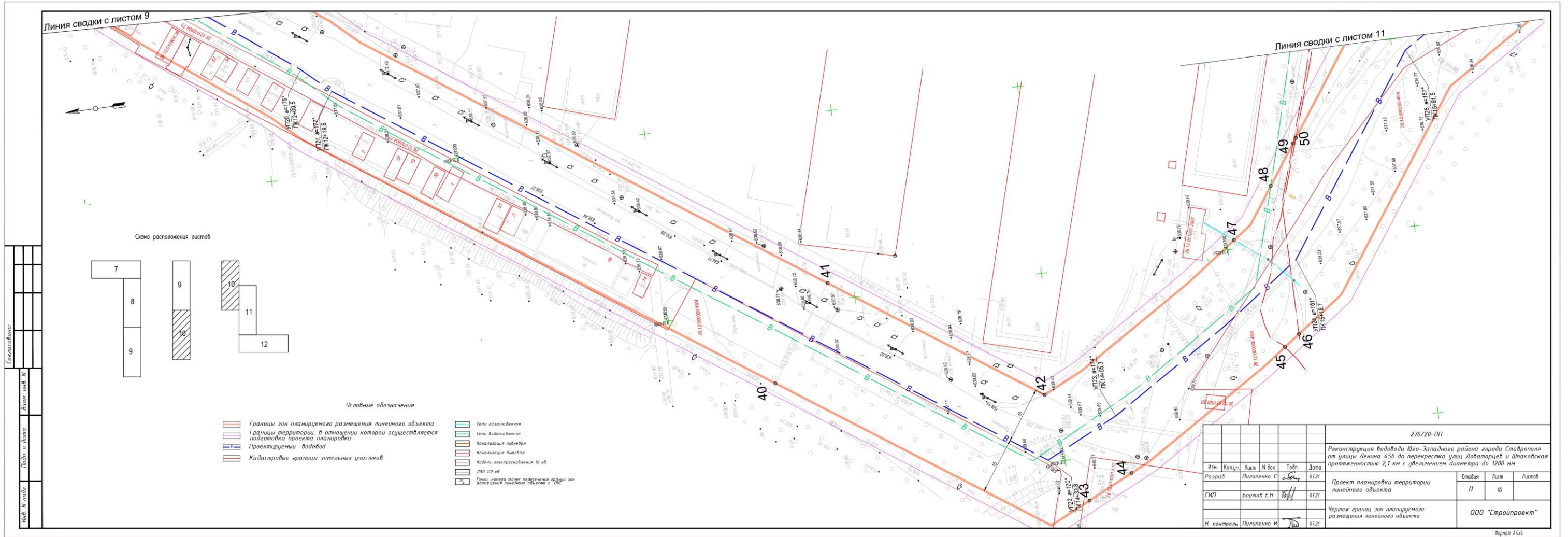
- Условные обозначения
- Границы зон планируемого размещения линейного объекта
  - Границы территории, в отношении которой осуществляется подготовка проекта планировки
  - Проектируемый водовод
  - Кадастровые границы земельных участков
  - Сети газоснабжения
  - Сети водоснабжения
  - Канализация
  - Кабель электропередачи 10 кВ
  - ЛЭП 110 кВ
  - Границы зон, в отношении которых осуществляется подготовка проекта планировки территории

Система координат: МСК 26 от СК 95  
 Система высот: Балтийская 1977г  
 Сечение рельефа: 0.5 м

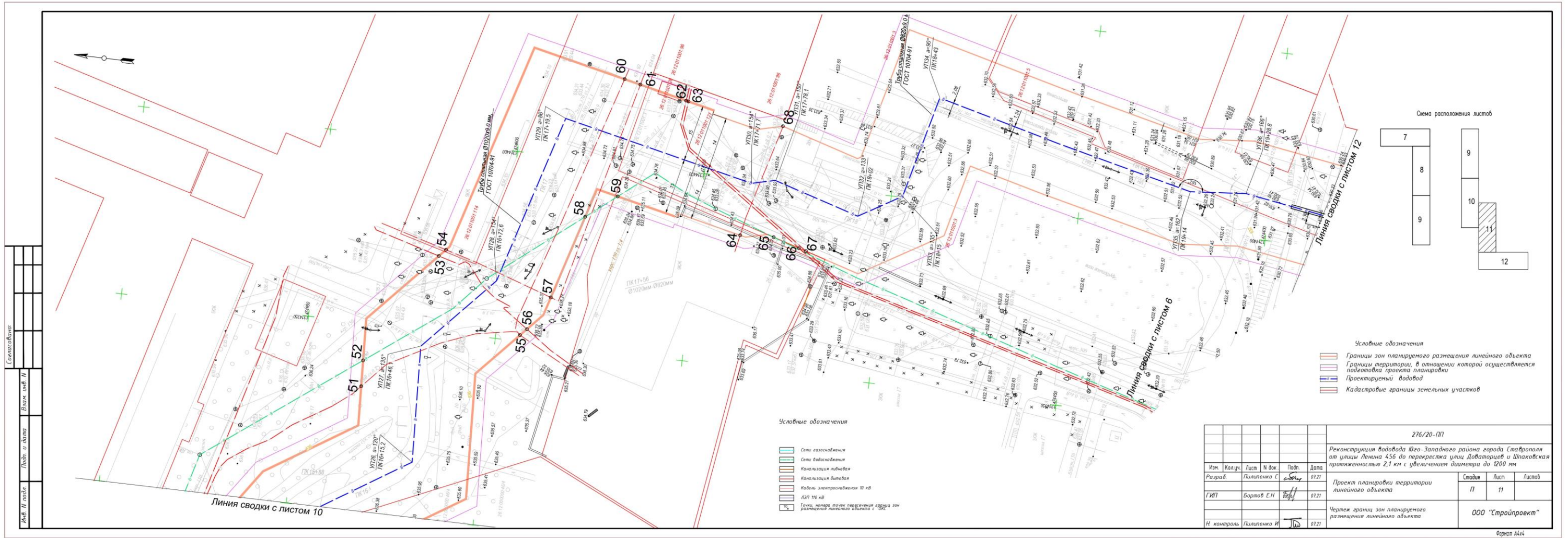
				276/20-ПП	
				Реконструкция водовода Юго-Западного района города Ставрополя от улицы Ленина 456 до перекрестка улиц Доваторцев и Шпаковская протяженностью 2,1 км с увеличением диаметра до 1200 мм	
Изм.	Колуч.	Лист	№ док.	Подп.	Дата
Разраб.	Пилитенко С			С	07.21
ГИП	Бортов ЕН			Е	07.21
И контроль	Пилитенко И			И	07.21
				Проект планировки территории линейного объекта	
				Сводка	Лист
				П	8
				000 "Стройпроект"	









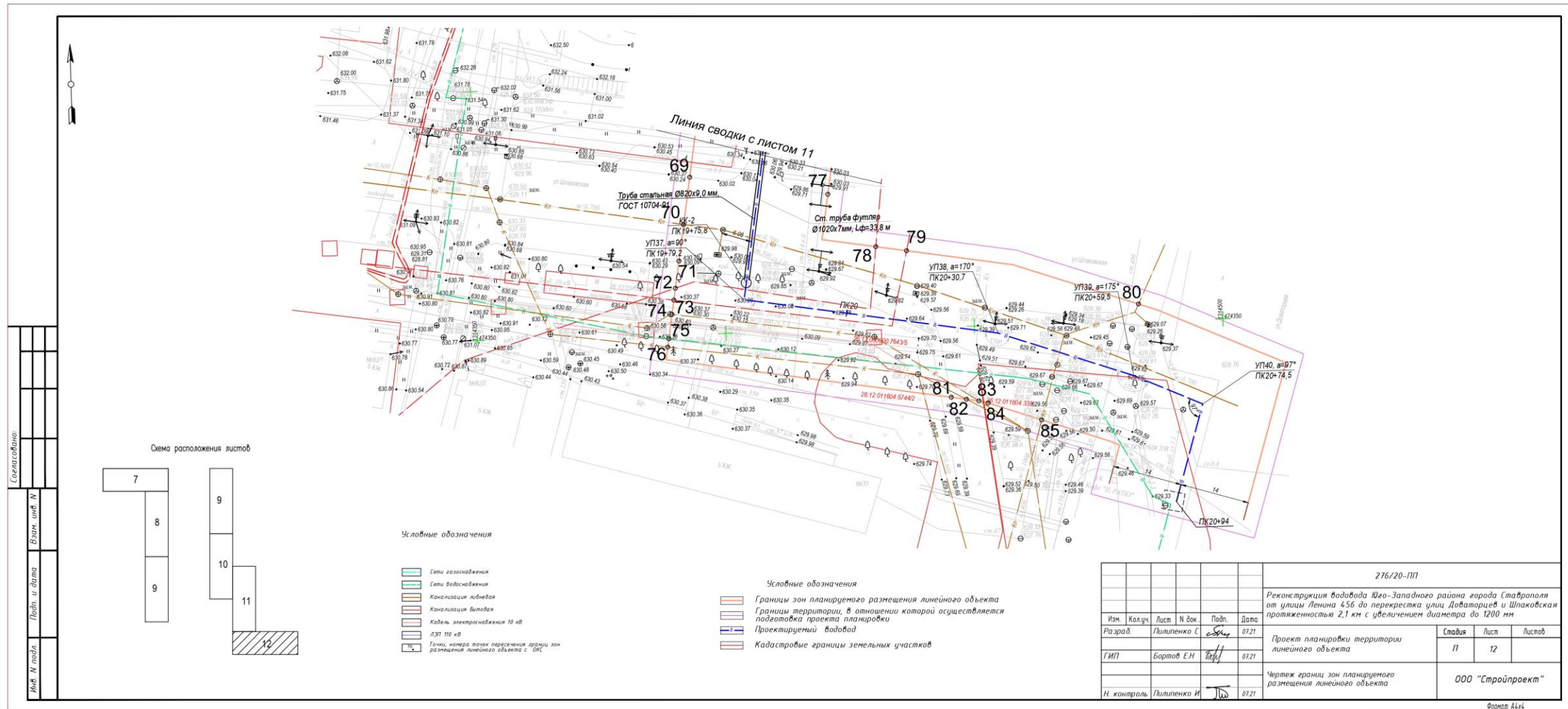


Составлено:	
Имп. N подл.	
Лист и дата	
Взам. имп. N	

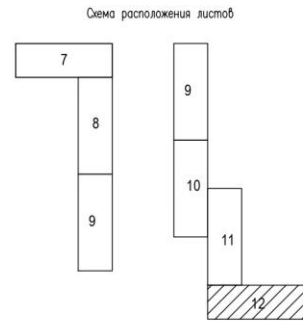
- Ключевые обозначения**
- Границы зон планируемого размещения линейного объекта
  - Границы территории, в отношении которой осуществляется подготовка проекта планировки
  - Проектный водовод
  - Кадастровые границы земельных участков

- Условные обозначения**
- Сети газоснабжения
  - Сети водоснабжения
  - Канализация ливневая
  - Канализация бытовая
  - Кабели электропроводки 10 кВ
  - ЛЭП 110 кВ
  - Границы зон, образуемых границами зон размещения линейного объекта с ОС

276/20-ПП					
Реконструкция водовода Юго-Западного района города Ставрополя от улицы Ленина 456 до перекрестка улиц Давыдовцев и Шаповаловская протяженностью 2,1 км с увеличением диаметра до 1200 мм					
Изм.	Колуч.	Лист	№ док.	Подп.	Дата
Разраб.	Пилыпенко С			С.С.	07.21
ГИП	Бортов Е.Н.			И.И.	07.21
				Проект планировки территории линейного объекта	
				Чертеж границ зон планируемого размещения линейного объекта	
И. контроль	Пилыпенко И			И.И.	07.21
				Студия	
				Лист	
				Листов	
				ООО "Стройпроект"	



Составлено:  
 Изм. № 1  
 Разр. и дата  
 М.П. № 1



- Условные обозначения
- Сети газоснабжения
  - Сети водоснабжения
  - Канализация общедоступная
  - Канализация дворовая
  - Кабели электроснабжения 10 кВ
  - ЛЭП 10 кВ
  - Точки, номера точек пересечения границ зон размещения линейного объекта с ОКС

- Условные обозначения
- Границы зон планируемого размещения линейного объекта
  - Границы территории, в отношении которой осуществляется подготовка проекта планировки
  - Проектируемый водовод
  - Кадастровые границы земельных участков

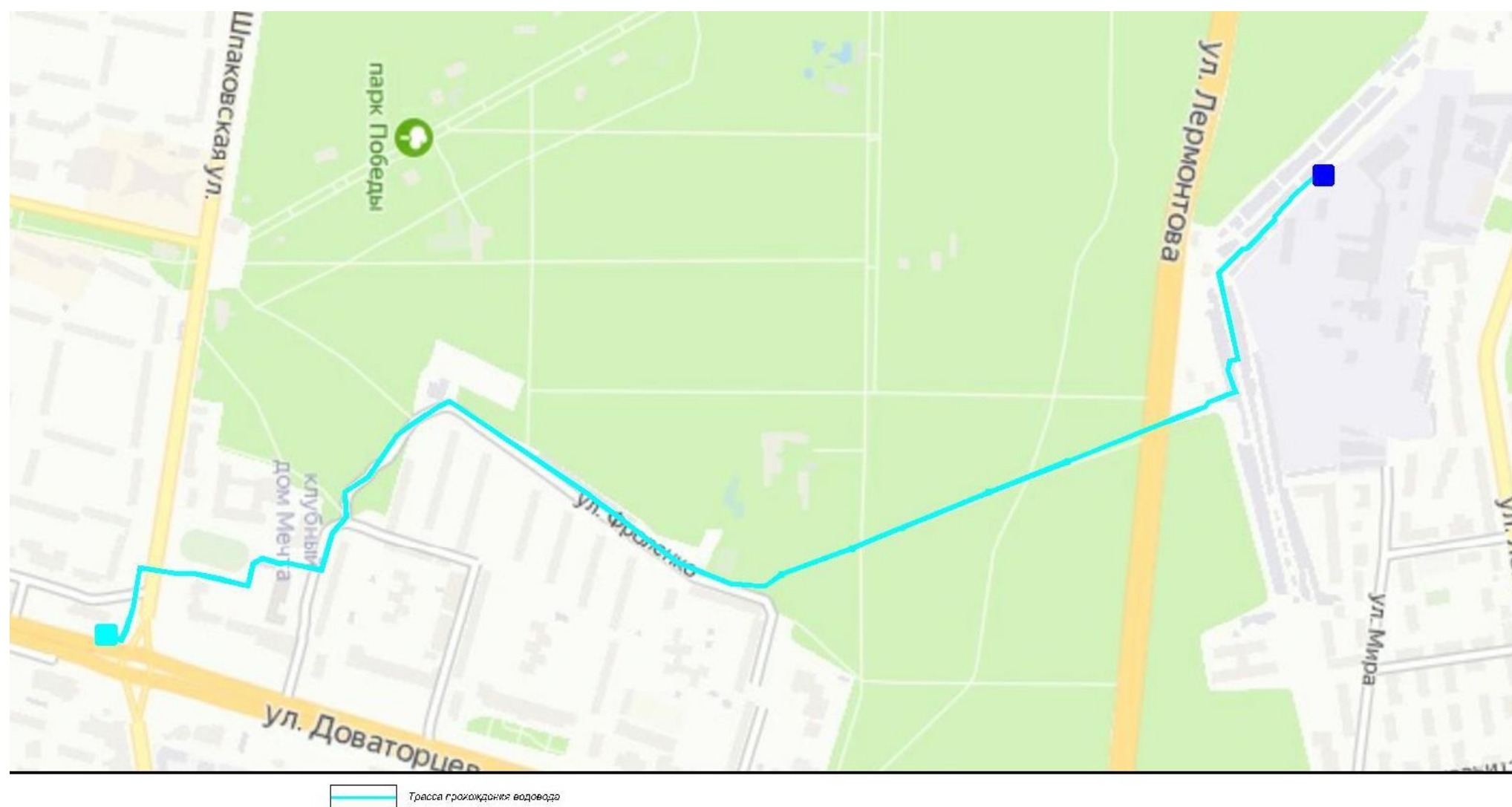
					276/20-ПП		
					Реконструкция водовода Юго-Западного района города Ставрополя от улицы Ленина 456 до перекрестка улиц Доваторцев и Шлаковская протяженностью 2,1 км с увеличением диаметра до 1200 мм		
Изм.	Кол.уч.	Лист	№ док.	Подп.	Дата	Проект планировки территории линейного объекта	Листов
Разраб.	Лилленко С	С			07.21		Лист
ГИП	Бартов Е.Н	И			07.21		Листов
					Чертеж границ зон планируемого размещения линейного объекта		
Н. контроль	Лилленко И	И			07.21	ООО "Стройпроект"	



## Приложение 9

к документации по планировке территории (проекту планировки территории и проекту межевания территории) в границах кадастровых кварталов 26:12:011604, 26:12:011001, 26:12:010901, 26:12:010904, 26:12:010901, 26:12:010907, 26:12:010909, 26:12:010524 от южной границы земельного участка с кадастровым номером 26:12:011001:3 по улице Фроленко до северо-восточной границы земельного участка с кадастровым номером 26:12:010524:148 города Ставрополя в целях реконструкции линейного объекта (водовода) «Реконструкция водовода Юго-Западного района города Ставрополя от улицы Ленина, 456 до перекрестка улиц Доваторцев и Шпаковской, протяженностью 2,1 км с увеличением диаметра до 1200 мм»

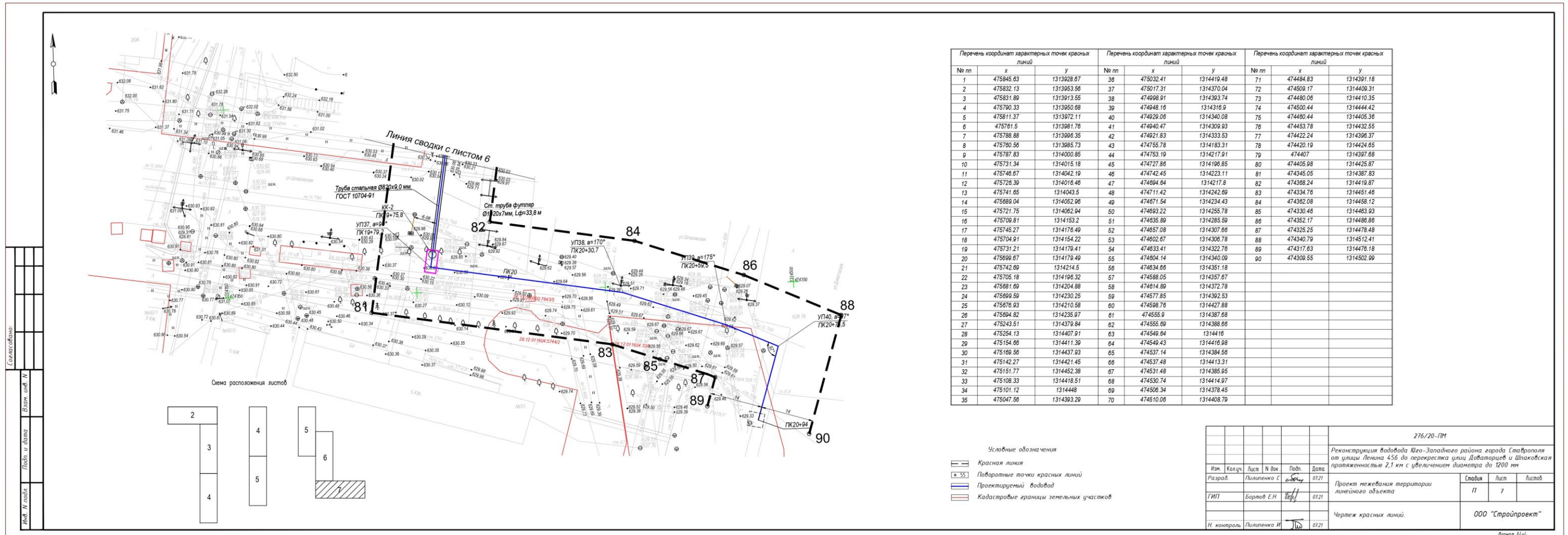
### СХЕМА прохождения водовода, в отношении которого планируется реконструкция



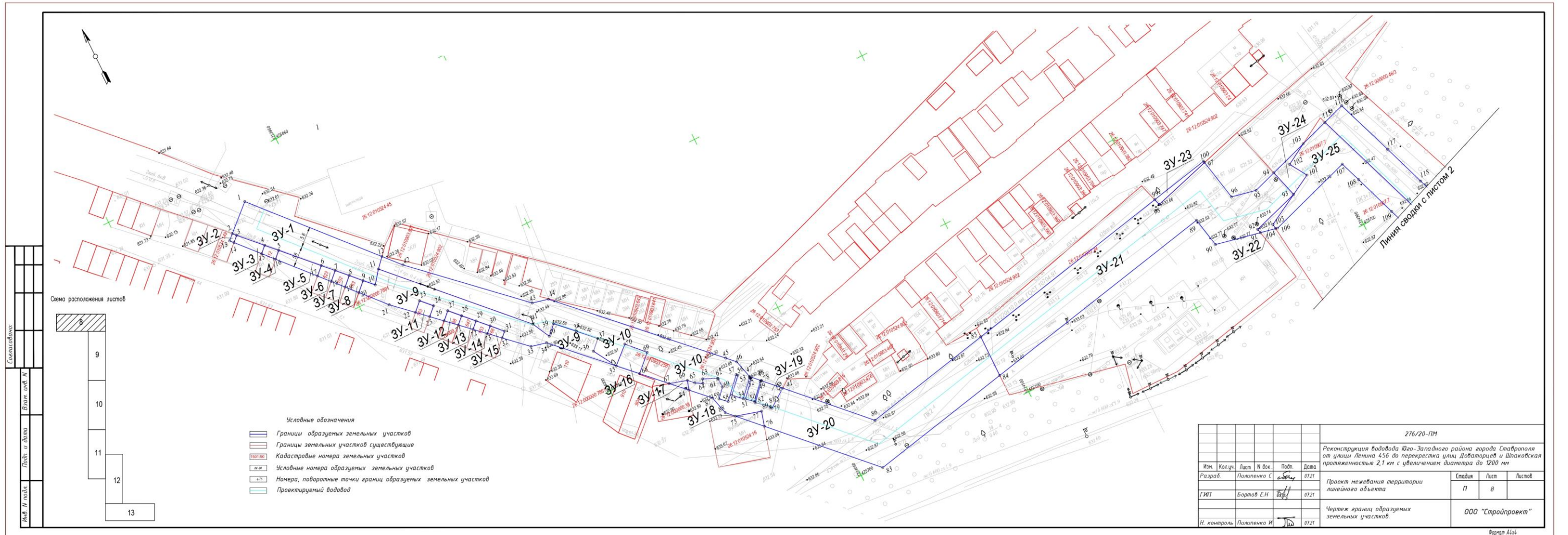
Приложение 10

к документации по планировке территории (проекту планировки территории и проекту застройки территории) в границах кадастровых кварталов 26:12:011604, 26:12:011001, 26:12:010901, 26:12:010904, 26:12:010901, 26:12:010907, 26:12:010909, 26:12:010524 от южной границы земельного участка с кадастровым номером 26:12:011001:3 по улице Фроленко до северо-восточной границы земельного участка с кадастровым номером 26:12:010524:148 города Ставрополя в целях реконструкции линейного объекта (водовода) «Реконструкция водовода Юго-Западного района города Ставрополя от улицы Ленина, 456 до перекрестка улиц Доваторцев и Шпаковской, протяженностью 2,1 км с увеличением диаметра до 1200 мм»

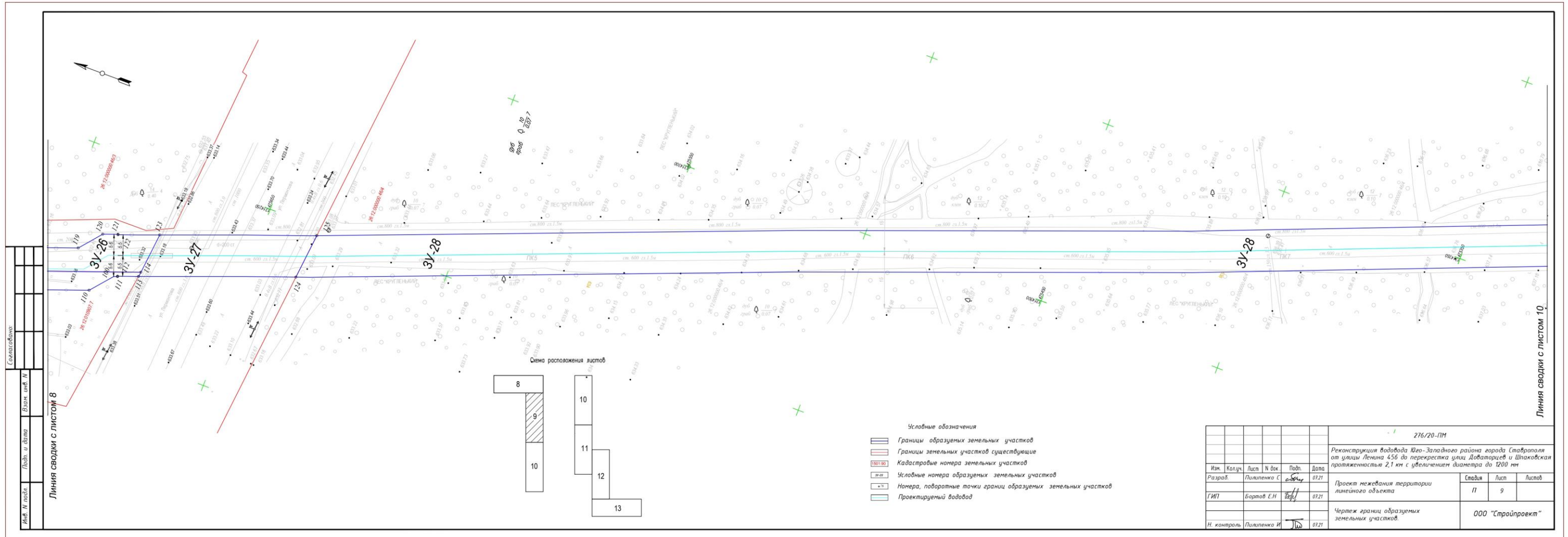
ПРОЕКТ  
межевания территории (чертеж границ образуемых земельных участков)







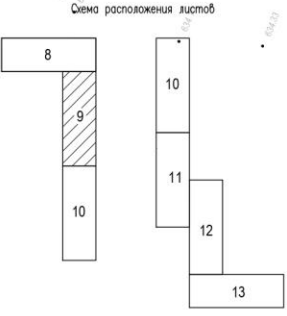
276/20-ПМ					
Реконструкция водовода Юго-Западного района города Ставрополя от улицы Ленина 456 до перекрестка улиц Дзюбатовцев и Шаповаловская протяженностью 2,1 км с увеличением диаметра до 1200 мм					
Изм.	Кол.уч.	Лист	№ вкл.	Подп.	Дата
Разраб.	Пилленко С				07.21
ГИП	Бортов Е.Н				07.21
Н. контроль	Пилленко И				07.21
Проект межования территории линейного объекта				Станд.	Лист
				П	8
Чертеж границ образуемых земельных участков				ООО "Стройпроект"	
Формат А4:4					



См. таблицу  
Имя, И. Фамилия  
Листы в альбоме  
Виды шифра

Линия сводки с листом 8

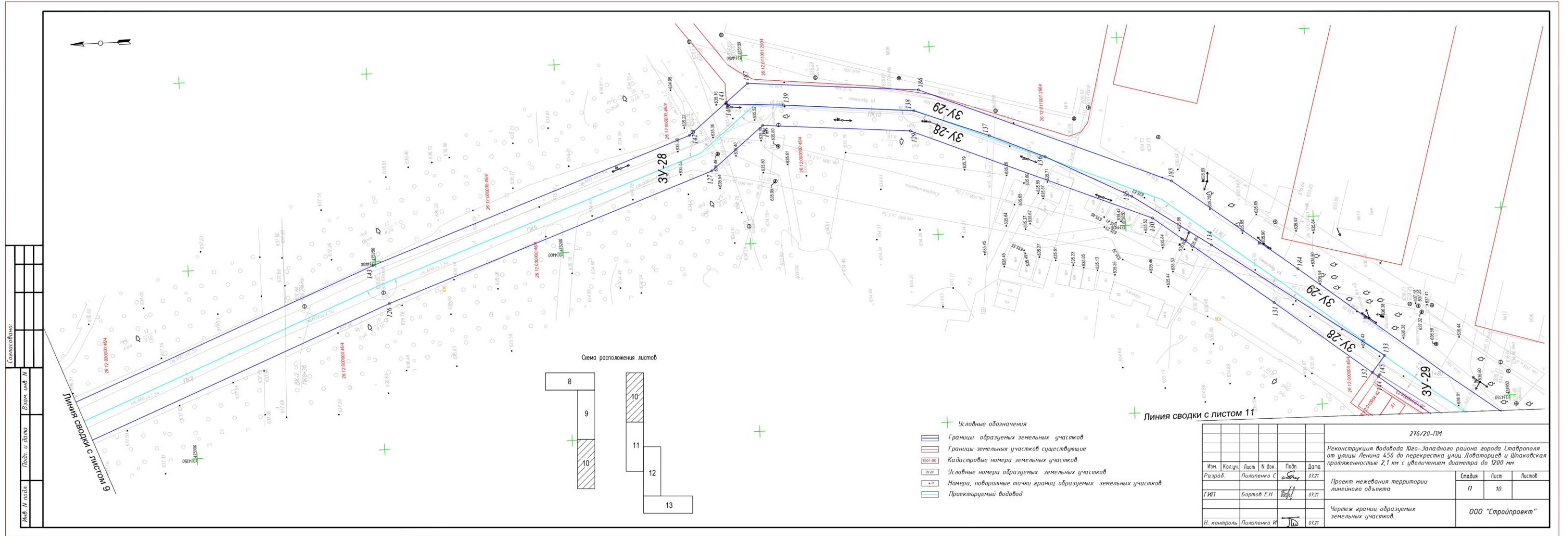
Линия сводки с листом 10



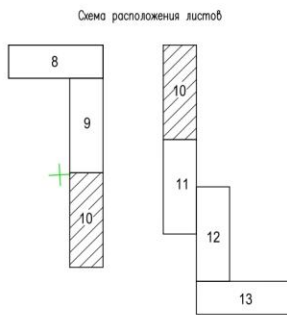
- Условные обозначения
- Границы образуемых земельных участков
  - Границы земельных участков существующие
  - Кадастровые номера земельных участков
  - Условные номера образуемых земельных участков
  - Номера, поворотные точки границ образуемых земельных участков
  - Проектируемый водовод

					276/20-ПМ				
					Реконструкция водовода Юго-Западного района города Ставрополя от улицы Ленина 456 до перекрестка улиц Добаторцев и Шпаковская протяженностью 2,1 км с увеличением диаметра до 1200 мм				
Изм.	Кол.уч.	Лист	№ вкл.	Подп.	Дата	Проект межевания территории линейного объекта	Станд.	Лист	Листов
Разраб.	Пилленко С			С.С.	07.21		П	9	
ГИП	Бартов Е.Н.			Е.Н.	07.21	Чертеж границ образуемых земельных участков.	ООО "Стройпроект"		
Н. контроль	Пилленко И			И.П.	07.21				



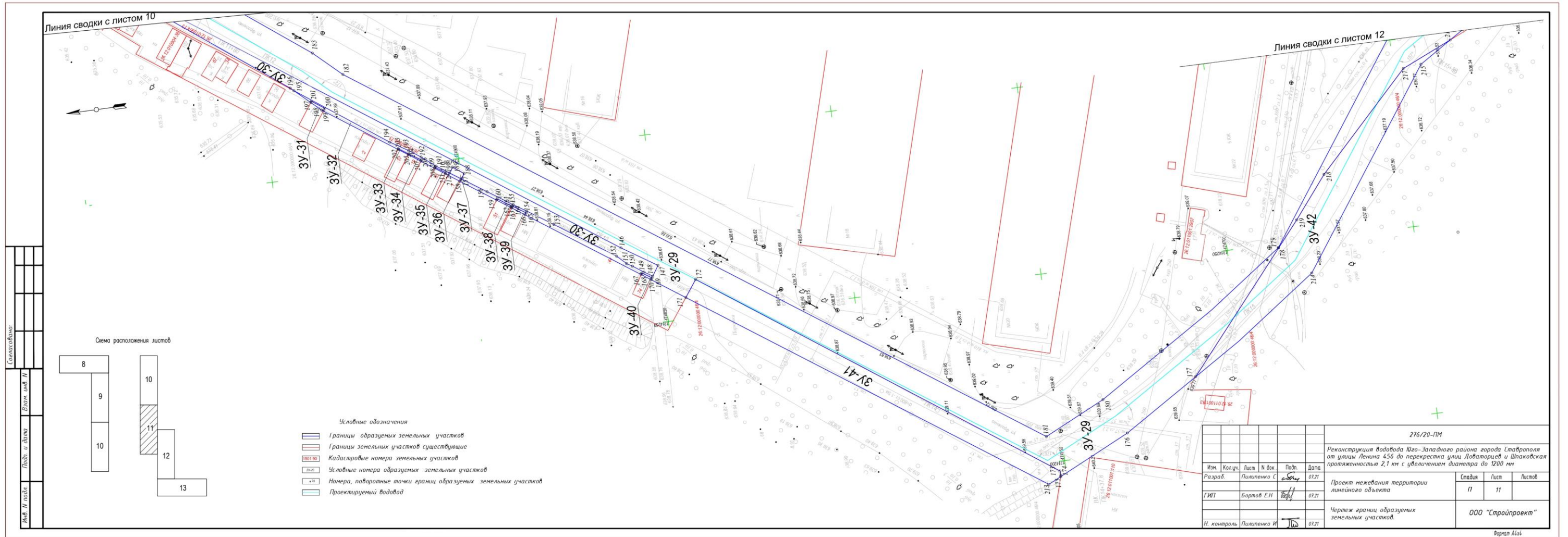


Составитель	
Проверил	
Инженер	
Архитектор	
Проектировщик	
Лист	10 из 11



- + Условные обозначения
- Границы образуемых земельных участков
- Границы земельных участков существующие
- Кадастровые номера земельных участков
- Условные номера образуемых земельных участков
- Номера, поворотные точки границ образуемых земельных участков
- Проектируемый водовод

276/20-ПМ				
Реконструкция водовода Северо-Западного района города Ставрополя от улицы Ленина 456 до перекрестка улиц Добитерцев и Школовская протяженностью 2,1 км с увеличением диаметра до 1200 мм				
Изм.	Кол.уч.	Лист	№ док.	Подп.
Разраб.	Пилленко С	10	07.21	С.П.
ГИП	Бортов Е.Н.	11	07.21	Е.Н.
Н. контроль	Пилленко И	12	07.21	И.П.
Проект межевания территории линейного объекта				Лист
Чертёж границ образуемых земельных участков.				Лист
ООО "Стройпроект"				Лист



Сметная таблица					
Изм. №	Листы	Всего листов	Всего листов	Всего листов	Всего листов

276/20-ПМ					
Реконструкция водовода Юго-Западного района города Ставрополя от улицы Ленина 456 до перекрестка улиц Добитерцев и Шаповаловская протяженностью 2,1 км с увеличением диаметра до 1200 мм					
Изм.	Колуч.	Лист	№ док.	Подп.	Дата
Разраб.	Пилленко С	11	01	С/С	07.21
ГИП	Бортов Е.Н	11	01	Б/Б	07.21
Проект межевания территории линейного объекта					Страниц
Чертеж границ образцемых земельных участков					Лист
					11
					Листов
					000 "Стройпроект"
Н. контроль					Пилленко И
					07.21



